

# ICT EQUIPMENT ICT機器 | CATALOG 総合カタログ

 **JAPAN GUARANTEE SERVICE**

ジャパンギャランティサービス株式会社

SAPPORO / MORIOKA / SENDAI / KORIYAMA / TOKYO / YOKOHAMA  
SHIZUOKA / NAGOYA / OSAKA / HIROSHIMA / FUKUOKA / KAGOSHIMA

## レンタルによる効率化と万全のサポート体制 オフィス環境に最新のICTソリューションをご提案致します。

私たちは、建設業界の業務プロセスをより効率化するため、デジタルサイネージなどのデジタル機器導入とともに確実な通信環境を整備し、関係者が円滑に情報共有できるネットワークを構築、オンライン化することでドキュメント管理やプロジェクトのリアルタイムモニタリングなど、情報の迅速かつ正確な共有を実現し、プロジェクトの進捗管理を強化します。

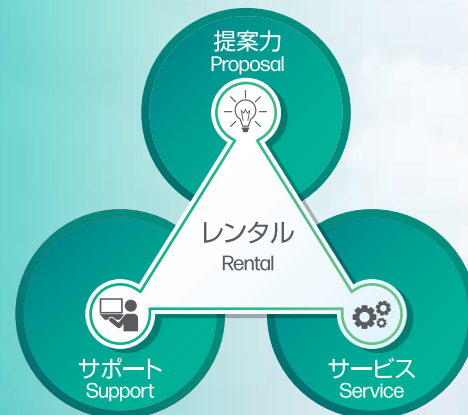
また、情報セキュリティにおいては、お客様のデータを確実に保護するために最新のセキュリティ対策を導入し、データの機密性と信頼性を確保しています。

お客様の安心・信頼を守りながら、デジタル環境の活用を推進します。

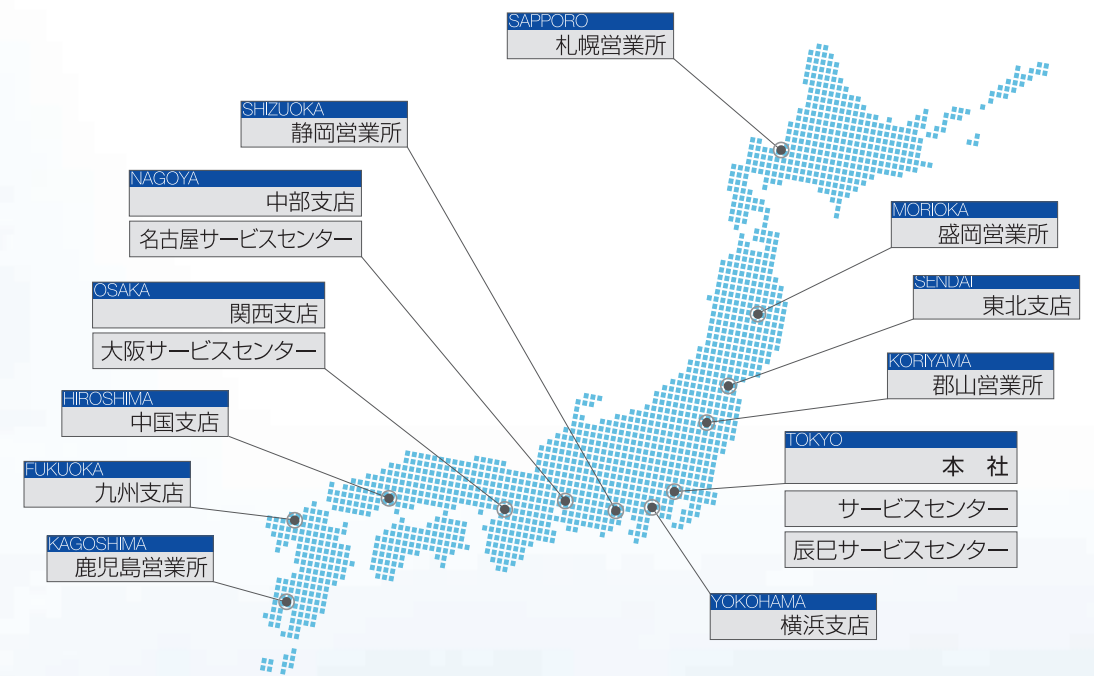
最新テクノロジーとレンタルサービスを組み合わせ、建設業界におけるデジタルトランスフォーメーションを一貫してサポートする包括的なソリューションを提供しています。

# TOTAL SOLUTION

導入支援から、導入後のアフターフォローまで  
充実のサポートをご提供いたします。



## JGS NETWORK 事業所一覧



	所在地	電話	FAX
本 社	〒101-0022 東京都千代田区神田練馬町3番地 大東ビル8階	03-6859-5081	03-6859-5080
東 北 支 店	〒983-0047 宮城県仙台市宮城野区銀杏町39-28	022-783-8021	022-783-8020
横 浜 支 店	〒231-0032 神奈川県横浜市中区不老町1-5-11 K-SPIREビル2階	045-640-3191	045-640-3192
中 部 支 店	〒461-0004 愛知県名古屋市中区葵1-1-22 KT葵ビル4階	052-857-0041	052-857-0043
関 西 支 店	〒532-0011 大阪府大阪市淀川区西中島5-9-8 新大阪DTKビル8階	06-6885-3231	06-6885-3241
中 国 支 店	〒733-0002 広島県広島市西区楠木町1-2-14 バドマハイツキド1階	082-534-8151	082-534-8150
九 州 支 店	〒812-0011 福岡県福岡市博多区博多駅前1-19-3 博多小松ビル3階	092-432-0851	092-432-0850
札 幌 営 業 所	〒060-0063 北海道札幌市中央区南三条西10-1001-5 福山南三条ビル3階	011-208-6271	011-208-6290
盛 岡 営 業 所	〒020-0874 岩手県盛岡市南大通3-4-5 佐々善ビル フリッカー北上1階	019-654-5031	019-654-5030
郡 山 営 業 所	〒963-8851 福島県郡山市開成4丁目9-11 舟橋ハイツ1階	024-983-6491	024-983-6490
静 岡 営 業 所	〒422-8063 静岡県静岡市駿河区馬淵4-12-8	054-654-3411	054-654-3410
鹿 児 島 営 業 所	〒892-0832 鹿児島県鹿児島市新町5-19 シーフォート第2ビル1階	099-224-6521	099-224-6520
サービスセンター	〒121-0075 東京都足立区一ツ家1-1-15	03-6847-5881	03-6847-5880
辰巳サービスセンター	〒135-0053 東京都江東区辰巳3-7-26 サンイースト辰巳6階	03-6847-5881	03-6847-5880
名古屋サービスセンター	〒460-0007 愛知県名古屋市中区新栄1-4-21	052-238-1181	052-238-1290
大阪サービスセンター	〒532-0012 大阪府大阪市淀川区木川東4-9-6	06-6885-3231	06-6885-3241

# CONTENTS

## 進化するサービスラインナップ

お客様から伺ったお悩みをもとに、課題解決を提案し最適なICTツールとサービスの提供を行っております。課題解決に、導入検討からアフターフォローまで、ワンストップでお手伝いさせていただきます。このプロセスからサービスラインナップを進化させお客様に提案させていただきます。

### 複合機



- ・ bizhub C361i
- ・ bizhub C360IS
- ・ bizhub C360i
- ・ bizhub C550i
- ・ iR-ADV C5560F III
- ・ iR-ADV C5840F

### 大判プリンタ・レーザープリンタ



- ・ [プロッタ] TM-250
- ・ [プロッタ] TM-200
- ・ [大判複合機] T850 MFP A0
- ・ [大判複合機] T830 MFP A1
- ・ [レーザープリンタ] Satera LBP862Ci

### スマートデバイス



- ・ iPad
- ・ AppleTV
- ・ ApplePencil
- ・ iPad用 防水・防塵ケース
- ・ MDM



- ・ CheX
- ・ LAXSY
- ・ eYACHO
- ・ SPIDER PLUS
- ・ mixpace
- ・ DroneDeploy(P38)

# 23

### クラウドカメラ



- ・ Safie GO
- ・ Safie Pocket2
- ・ Safie One
- ・ Safie Connect
- ・ MAMORY

### クラウドセンサー



- ・ MIHARY (侵入検知)
- ・ WTHERY (環境センサー)
- ・ ANYSENSOR (計器遠隔監視)
- ・ DECIBERY (振動騒音センサー)

# 40

### パソコン・ディスプレイ



- ・ ノートパソコン
- ・ デスクトップパソコン
- ・ 液晶ディスプレイ(23インチワイド)
- ・ ワークステーション(デスクトップ/モバイル)
- ・ 液晶ディスプレイ(販売品)

### モバイルルーター・ネットワーク対応HDD



- ・ モバイルルーター
- ・ 7GB / 50GB / 無制限
- ・ ネットワーク対応HDD
- ・ TS-233 / TS-133

### 顔認証・CCUS



- ・ FaceAir
- ・ 建レコキット
- ・ iPad + カードリーダー

### 通信機器・Biznet



- ・ ビジネスフォン AspireWX/ DT500
- ・ ビジネスフォン AspireUX/ DT400
- ・ 100m型コードレスフォン
- ・ 電話回線(回線手配代行)
- ・ プロバイダ
- ・ Biznet(オフィス用品の通信販売)

### アクセスポイント・販売品



- ・ NETGEAR WAX620
- ・ ネットワーク機器
- ・ 各種販売品

### Web会議・アプリケーション



- ・ Web会議
- ・ Zoom / Webex
- ・ AI議事録 ZMEETING
- ・ 多要素認証(SSO)
- ・ Gluegent Gate / HENNGE
- ・ クラウドストレージ dropbox

### サポート



- ・ 遠隔サポート
- ・ ヘルプデスク
- ・ 訪問サポート
- ・ キットティングサービス
- ・ データ復旧

### デジタルサイネージ



**J-Vision**  
DIGITAL SIGNAGE PRODUCT CATALOG

反対側の表紙からご覧ください。

複合機  
レーザープリンタ  
大判プリンタ  
ディスプレイ  
モバイルルーター  
モバイルHDD  
販売品  
アプリケーション  
スマートデバイス  
クラウドカメラ  
クラウドセンサー  
顔認証  
CCUS  
通信機器  
Biznet  
デジタルサイネージ  
サポート  
その他  
Biznet  
機器  
サポート

用途に合わせて使いたい時に使いたい期間だけレンタル



**bizhub C361i**

- 連続複写速度(カラー・モノクロ)  
A4ヨコ: 36枚/分
- スキャナ原稿読取り速度(カラー・モノクロ)  
A4ヨコ: 80枚/分 読取解像度 300dpi時



615(W)×688(D)×1165(H)  
重量112kg



**bizhub C360iS**

- 連続複写速度(カラー・モノクロ)  
A4ヨコ: 36枚/分
- スキャナ原稿読取り速度(カラー・モノクロ)  
A4ヨコ: 80枚/分 読取解像度 300dpi時



615(W)×688(D)×1165(H)  
重量120kg



**bizhub C360i**

- 連続複写速度(カラー・モノクロ)  
A4ヨコ: 36枚/分
- スキャナ原稿読取り速度(カラー・モノクロ)  
A4ヨコ: 80枚/分 読取解像度 300dpi時



615(W)×688(D)×1161(H)  
重量120kg



**bizhub C368**

- 連続複写速度(カラー・モノクロ)  
A4ヨコ: 36枚/分
- スキャナ原稿読取り速度(カラー・モノクロ)  
A4ヨコ: 80枚/分 読取解像度 300dpi時



615(W)×685(D)×1167(H)  
重量121kg



**bizhub C550i**

- 連続複写速度(カラー・モノクロ)  
A4ヨコ: 55枚/分
- スキャナ原稿読取り速度(カラー・モノクロ)  
A4ヨコ: 120枚/分 読取解像度 300dpi時



615(W)×688(D)×1138(H)  
重量115.1kg

コピー用紙など事務用品のご依頼はBiznetへ



詳しくはP48へ



**iR-ADV C5560F III**

- 連続複写速度(カラー・モノクロ)  
A4ヨコ: 60枚/分
- スキャナ原稿読取り速度(カラー・モノクロ)  
A4ヨコ: 80枚/分 読取解像度 300dpi時



620(W)×742(D)×1201(H)  
重量165.5kg



**iR-ADV C5840F**

- 連続複写速度(カラー・モノクロ)  
A4ヨコ: 40枚/分
- スキャナ原稿読取り速度(カラー・モノクロ)  
A4ヨコ: 135枚/分 読取解像度 300dpi時



620(W)×722(D)×1188(H)  
重量127kg

**OPTION** フィニッシャー

ステーブル加工、FAX・プリンタ・コピーの仕分け等が可能です。



- bizhubシリーズ対応
- imageRUNNER
- ADVANCEシリーズ対応

※フィニッシャー単体でのレンタルはできません。

**OPTION** スキャン for クラウド

複合機のパネル操作のみでクラウドへ簡単スキャン送信



- bizhub スキャン for Dropbox
- bizhub Connector for Box

カラー複合機の主な機能

<p>COPY コピー</p>	<ul style="list-style-type: none"> <li>・カラーの容量の多いデータも高速・高画質に出力。</li> <li>・両面印刷機能を標準装備。</li> <li>・高速両面コピー&amp;電子ソートで仕分けの手間を削減。</li> </ul>	<p>FAX ファックス</p>	<ul style="list-style-type: none"> <li>・一般の電話回線で、高速伝送し、通信コストを低減。</li> <li>・パソコン内のデータを直接相手先へFAX送信。</li> <li>※別途ソフトが必要となる場合があります。</li> </ul>
<p>PRINTER プリンター</p>	<ul style="list-style-type: none"> <li>・カラーの容量の多いデータも高速・高画質に出力。</li> <li>・両面印刷機能を標準装備。</li> </ul>	<p>MANAGE マネジメント</p>	<ul style="list-style-type: none"> <li>・ID、パスワードで管理することにより、複数の会社で個別に使用可能。</li> <li>・ランニングコスト等を個別に集計・管理。</li> <li>・Webブラウザを利用して、各種設定が手軽に操作。(FAX短縮登録等)</li> </ul>
<p>SCANNER スキャナー</p>	<ul style="list-style-type: none"> <li>・高速ネットワークスキャン機能で、紙文書を「より安全に、スピーディーに」データとして保存。(PDF・TIFF・JPEG)</li> <li>・コンパクトでハイクオリティなPDFファイルを作成。(コンパクトPDF機能)</li> <li>・様々な方法で、データを保存。(Scan to FTP, Scan to E-Mail, Scan to SMB, Scan to BOX)</li> </ul>		

複合機  
レーザープリンター  
パティンスコレクション  
モバイルルーター  
販売品  
アプリケーション  
スマートデバイス  
クラウドカメラ  
クラウドセンサー  
顔認識  
証書  
その他 Biznet  
サポート

図面やポスター印刷に最適な大判プリンタをラインナップ



プロッタ imagePROGRAF TM-250



□印刷速度  
A1(速いエコノミー): 25秒/枚

**A1** **5** **2** **2400**  
対応用紙 **Colors** **GB** **x**  
インク メモリー 最高解像度  
1200 dpi

978(W)×748(D)×439(H)  
重量41.5kg  
[スタンド取付時]  
978(W)×756(D)×1060(H)  
重量54.5kg

TM-250 主な特徴

- CAD図面の細線や小さな文字もくっきり印刷  
文字や線を描く線画質の技術を向上し、小さなサイズの文字や白抜き文字、細線などをはっきりと再現。
- 新マゼンタインクで誘目性の高い“鮮”赤表現  
顔料インクながら染料インク並みの発色性を実現。
- 優れた耐水性  
5色すべてに顔料インクを採用しているため、優れた耐水性を実現。

プロッタ imagePROGRAF TM-200



□印刷速度  
A1(速いエコノミー): 25秒/枚

**A1** **5** **2** **2400**  
対応用紙 **Colors** **GB** **x**  
インク メモリー 最高解像度  
1200 dpi

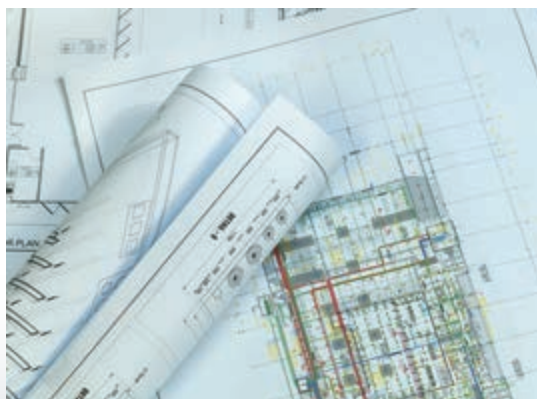
982(W)×742(D)×439(H)  
重量41kg  
[スタンド取付時]  
982(W)×757(D)×1060(H)  
重量52kg

TM-200 主な特徴

- 顔料インク「LUCIA TD」により活用範囲が拡大  
普通紙でもくっきりとした線や文字を高品位に再現。高精細図面・鮮やかなポスターが制作可能に。
- 高画質と高速プリントを両立  
LUCIA TDインクや1.07インチのプリントヘッドの搭載により、高速印字を実現。
- オフィス適応性を高めたコンパクトボディ&静音設計  
オフィス環境を快適にする、静音化を徹底追求。

当社レンタル品のご利用に最適な

消耗品を各種取り揃えております。



プロッタ Designjet T850 MFP A0

プリント・スキャン・コピー可能な、インクジェットA0大判複合機。

スキャナ機能	スキャナー光学解像度	保存可能領域	保存ファイル形式
	600dpi	共有フォルダー(SMB)、USBメモリ、電子メール、PC	TIFF/JPEG/PDF

□印刷速度  
A1(高速): 25秒/枚



[スタンド取付時] 1407(W)×701(D)×967(H)  
重量60kg(スタンド含む)



プロッタ Designjet T830 MFP A1

より軽量・コンパクトに、インクジェットA1大判複合機。

スキャナ機能	スキャナー光学解像度	保存可能領域	保存ファイル形式
	600dpi	共有フォルダー(SMB)、USBメモリ、電子メール、PC	TIFF/JPEG/PDF

□印刷速度  
A1(高速): 26秒/枚



1098(W)×605(D)×306(H)  
[スタンド取付時] 1098(W)×605(D)×1155(H)  
重量46.7kg(スタンド含む)



レーザープリンタ Satera LBP862Ci



□連続複写速度(カラー・モノクロ)  
A4ヨコ: 36枚/分  
□給紙容量: 640枚  
手差しトレイ: 120枚

556(W)×585(D)×403(H)  
重量38kg(本体)

OPTION ペーパーフィーダー



□給紙容量: 640枚  
LBP862Ci専用 フィーダー  
556(W)×585(D)×125(H)  
LBP862Ci装着時  
556(W)×585(D)×528(H)



ノートパソコン



※マウス、10キー、光学式ドライブは付属していません。

モバイルパソコン



※マウス、10キー、光学式ドライブは付属していません。



液晶ディスプレイ (23インチワイド)



ワークステーション

デスクトップ



モバイル



BIM・CIMに最適なハイスぺックマシン

ISV認定アプリケーションをサポート (AutoCAD, SolidWorks, Creo等)



インテル® Core® プロセッサシリーズを搭載、群を抜く優れたパフォーマンスを提供します。

※[デスクトップ] ディスプレイは付属していません。

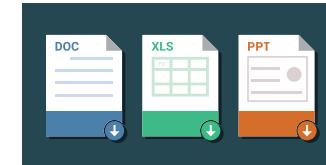
※[モバイル] マウス、10キー、光学式ドライブは付属していません。

ご利用上の注意点 | お客様で作成したデータについては、当社は一切の責任を負いかねます。万が一の事態に備えてバックアップ(複製)を作成しておく事をお勧めします。

各容量の増設メモリを取り揃えておりますので、メモリ増設希望の方は申し付けください。

全てのレンタルパソコンに、データ消去ソフトを添付しております。返却の前にお客様自身で、パソコンの中のデータを消去する事ができます。

アプリケーション レンタル



マイクロソフト社のアプリケーションソフトレンタル正規取り扱い会社として、**アプリケーションソフトのレンタルサービス**を行っています。

■ Microsoft® Office (Excel・Word・Outlook・Powerpoint・OneNote)



**ウイルスバスターセキュリティサービスのレンタル**を行っています。  
1台からご利用可能です。

■ ウイルスバスタービジネスセキュリティサービス (VBBS-S)

アプリケーションレンタルサービスの特徴

- 簡単かつ効果的にコンピュータおよびアプリケーションを導入できます。
- 1暦月単位のライセンスを提供しますので、ライセンスの初期費用を削減できます。
- レンタルパソコンにあらかじめアプリケーションをインストールし提供しますので、導入にかかるコストを削減できます。
- 最新バージョンのアプリケーションを利用できます。
- ライセンスをお客様の資産として保有することなく、アプリケーションを使用できます。

ご利用上の注意点

- ・ご利用期間が1ヶ月未満の場合も、最低1ヶ月分のレンタル料がかかります。  
1ヶ月でレンタル料を計算するため、月をまたぐ場合は2ヶ月分のレンタル料となります。(※1暦月は毎月1日から末日までを指します。)
- ・アプリケーションのみのレンタルはできません。パソコン本体と一体でのレンタルになります。
- ・Microsoft Office製品単体(Excelのみ、Wordのみ等)でのレンタルはできません。※完全インストールで出荷されます。

Microsoft Office、Outlook、Excel、Word、PowerPoint、OneNoteは、米国Microsoft Corporationの米国およびその他の国における商標または登録商標です。  
ウイルスバスタービジネスセキュリティサービスは、トレンドマイクロ株式会社の登録商標です。

パソコンに関する各種サービスを行っています。

- 遠隔サポート
- ヘルプデスク
- キittingサービス
- 訪問サポート
- データ復旧

P51で詳細を記載しておりますので、ご覧下さい。



最新のディスプレイ技術とスリムでスタイリッシュなデザイン  
ビジネスに最適なディスプレイ クリアな映像と鮮やかな色を再現



**29WQ600-W**

- 29インチ 解像度2560×1080のウルトラワイド画面
- IPSパネル
- HDR10対応
- sRGB 99%(標準値)
- ブルーライト低減モード、フリッカーセーフ対応

ウルトラワイドディスプレイ WQシリーズ 21:9の横長画面が快適な作業性と没入感を演出 販売品




29 inch	29WQ600-W	ウルトラワイド/IPS/HDMI×1/HDR10
407(H)×224(D)×689(W)mm ※スタンド含む		



34 inch	34WQ650-W	ウルトラワイド/IPS/HDMI×1/HDR10
458~568(H)×260(D)×817(W)mm ※スタンド含む		

ディスプレイ MRシリーズ 光の反射を抑え映り込みが少ないアンチグレアを採用 販売品



21.5 inch	22MR410-B	フルHD/HDMI×1、D-Sub/スピーカー無し
378(H)×200(D)×492(W)mm ※スタンド含む		

ディスプレイ MSシリーズ チルト(角度調整)に対応 姿勢に合わせた画面配置 販売品




23.8 inch	24MS500-B	フルHD/IPS/HDMI×2/スピーカー無し
414(H)×190(D)×540(W)mm ※スタンド含む		



27 inch	27MS500-B	フルHD/IPS/HDMI×2/スピーカー無し
455(H)×190(D)×612(W)mm ※スタンド含む		

ディスプレイ BAシリーズ 多用途ビジネスモニター ピボット・チルト・スイベル・高さ 調整可能 販売品




23.8 inch	24BA450-B	フルHD/IPS/HDMI×1、D-Sub、DP
359~509(H)×240(D)×539(W)mm ※スタンド含む		

チルト角 -5~21°  
高さ調整 150mm

スイベル ±45°

ピボット 左右90°



27 inch	27BA450-B	フルHD/IPS/HDMI×1、D-Sub、DP
387~537(H)×240(D)×611(W)mm ※スタンド含む		

チルト角 -5~21°  
高さ調整 150mm

スイベル ±45°

ピボット 左右90°



USB Type-C → HDMI出力に変換 販売品



2画面で作業性向上 マルチディスプレイ対応

複  
合  
機  
  
 レ  
ー  
ザ  
ー  
プ  
リ  
ン  
タ  
  
 パ  
ー  
ソ  
ン  
コ  
ン  
ピ  
ュー  
タ  
  
 モ  
バ  
イ  
ル  
ル  
ー  
タ  
  
 ア  
ク  
セ  
ス  
ポ  
イ  
ン  
ト  
  
 W  
e  
b  
会  
議  
  
 ス  
マ  
ー  
ト  
デ  
バ  
イ  
ス  
  
 ク  
ラ  
ウ  
ド  
カ  
メ  
ラ  
  
 ク  
ラ  
ウ  
ド  
セ  
ン  
サ  
ー  
  
 顔  
C  
C  
認  
U  
証  
S  
  
 そ  
の  
他  
B  
i  
z  
n  
e  
t  
  
 サ  
ポ  
ー  
ト

モバイル端末を利用することにより 移動中や事務所外の建設現場など  
回線が設置されていない環境でもインターネットやメールを利用可能



高速通信容量(月) 無制限モデル [通信キャリア: docomo]

- WiFi6(IEEE802.11ax) 対応 ■ 5G SA対応
- 高速充電 USB PD(Power Delivery)に対応

通信方式(ネットワーク側)	5G:最大受信速度:2.8Gbps/最大送信速度:460Mbps 4G:最大受信速度:1.6Gbps/最大送信速度:200Mbps
SPEC	サイズ 約120mm(高さ) 約74mm(幅) 約19mm(厚さ) 質量 約198g 連続通信時間 5G:9時間 4G:11時間 無線LAN最大同時接続数 32台 USB接続数 1台

LAN アダプター付属

USB Type-CポートにLANアダプタを接続することで、  
LANポートを拡張することができます(複数台(ネットワーク)での利用が可能。)



高速通信容量(月) 7GBモデル [通信キャリア: docomo]



- モバイル通信規格 4G
- 無線LAN: IEEE802.11a/b/g/n/ac
  - 連続動作時間: WiFi 最大約14時間, Bluetooth 最大約30時間
  - 無線LAN同時接続数: 10台
  - 115(H)×11(D)×63(W)mm 重量: 約115g ※クレードル除く

高速通信容量(月) 50GBモデル [通信キャリア: softbank]



- モバイル通信規格 LTE
- 無線LAN: IEEE802.11a/b/g/n/ac
  - 連続動作時間: WiFi 最大約20時間, Bluetooth 最大約24時間
  - 無線LAN同時接続数: 15台
  - 74(H)×17.3(D)×74(W)mm 重量: 約128g ※クレードル除く

簡単なファイルアクセス、データ共有、データバックアップを実現  
規模や用途によって ベイ数や搭載するHDDの容量を選択することが可能



TS-233 2ベイモデル

CPU	ARM 4コア Cortex-A55 2.0GHz プロセッサ
CPUアーキテクチャ	64ビットARM
システムメモリ	2GB(拡張不可)
ドライブベイ	2 x 3.5インチ SATA 6Gb/s 3Gb/s
最大同時接続数 (CIFS) - 最大メモリ時	200
寸法	H186 x W91.7 x D157.6
重量	1.89kg



TS-133 1ベイモデル

CPU	ARM 4コア Cortex-A55 1.8GHz プロセッサ
CPUアーキテクチャ	64ビットARM
システムメモリ	2GB(拡張不可)
ドライブベイ	2 x 3.5インチ SATA 6Gb/s 3Gb/s
最大同時接続数 (CIFS) - 最大メモリ時	200
寸法	H186 x W66.1 x D157.6
重量	1.27kg



複  
合  
機  
レ  
ー  
ザ  
ー  
プ  
リ  
ン  
タ  
大  
判  
プ  
リ  
ン  
タ  
パ  
ー  
ソ  
ン  
コ  
ン  
ピ  
ユ  
ー  
タ  
モ  
バ  
イ  
ル  
ル  
ー  
タ  
キ  
ャ  
ー  
ラ  
ー  
に  
対  
応  
H  
D  
D  
ア  
ク  
セ  
ス  
ポ  
イ  
ン  
ト  
品  
W  
e  
b  
会  
議  
ア  
プ  
リ  
ケ  
ー  
シ  
ョ  
ン  
ス  
マ  
ー  
ト  
デ  
バ  
イ  
ス  
ク  
ラ  
ウ  
ド  
カ  
メ  
ラ  
ク  
ラ  
ウ  
ド  
セ  
ン  
サ  
ー  
顔  
C  
認  
U  
証  
S  
ビ  
ジ  
ネ  
ス  
ホ  
ン  
サ  
ポ  
ー  
ト

Wi-Fi6無線アクセスポイント クラウド管理サービス『Insight』

従来は複数現場内のネットワーク機器にアクセス・管理を行うには現地のPCへのリモート接続やVPN環境を構築する必要がありました。しかし、Insightは専用のクラウド上にて管理・設定を行うため、無線アクセスポイントはインターネット接続さえできれば遠隔地からの管理が可能です。

Wi-Fi6搭載 通信速度・接続台数向上	※速度理論値 5GHz:2402Mbps、2.4GHz:1147Mbps
多彩なセキュリティ設定	※WPA3対応 RADIUS連携ゲストWi-Fi機能 など
クラウド管理サービス複数現場を一元管理	※クラウド管理 オプション スタンドアローンモード利用も可能



クラウド管理でできること

- リモートでアクセスポイントの設定変更
- 組織統一のSSID設定
- ファームウェアの自動更新 ※毎日定時など
- アクセスポイントの状況をリアルタイム確認  
※接続端末情報、周辺Wifi情報、無線使用状況など

NETGEAR WAX620	[無線セキュリティ] WPA2 / WPA3 [接続台数] 推奨75台 最大200台 [最大速度] 5GHz 2.4Gbps / 2.4GHz 1Gbps [給電] PoE(802.3at/af)、ACアダプター [Wi-Fi規格] Wi-Fi6対応(5GHz: 802.11a/n/ac/ax 2.4GHz: 802.11b/g/n/ax) [重量 / 製品サイズ] 780g / 205.4(H) x 205.4(W) x 34.3(D)
----------------	---

ネットワーク機器

有線ルータ	無線ルータ	アクセスポイント	レイヤー3スイッチ
FTTH・ADSL・ISDN対応 41.5(W)×161.9(D)×220(H)	通信速度 最大1300Mbps 33(W)×110(D)×169.5(H)	YAMAHA 通信速度 最大300Mbps 160(W)×40(D)×178(H)	大規模ネットワーク構築に 440(W)×257(D)×43.2(H) 詳しくはP50へ

さまざまなニーズに応じた、各種販売品をご提供させていただきます。

VLAN HUB  詳しくはP50へ	ネットワークHDD  詳しくはP14へ	LANケーブル 	スイッチングHUB 
トナーカートリッジ 	インクカートリッジ 	ロール紙 	コピー用紙  詳しくはP48へ
光学式ドライブ 	HDMIケーブル 	AppleTV 	ApplePencil 
カードリーダー  CCUS用 詳しくはP44へ	Webカメラ 	マイクスピーカー 	セキュリティワイヤー 

その他多数取り揃えております。お気軽にお問合せください。

※ AppleTV・ApplePencilはApple Inc.の登録商標です。

複  
合  
機  
レ  
ー  
ザ  
ー  
プ  
リ  
ン  
タ  
パ  
ー  
ソ  
ン  
コ  
ン  
ピ  
ユ  
ー  
タ  
モ  
バ  
イ  
ル  
ル  
ー  
タ  
販  
売  
品  
ア  
プ  
リ  
ケ  
ー  
シ  
ョ  
ン  
W  
e  
b  
会  
議  
ス  
マ  
ー  
ト  
デ  
バ  
イ  
ス  
ク  
ラ  
ウ  
ド  
カ  
メ  
ラ  
ク  
ラ  
ウ  
ド  
セ  
ン  
サ  
ー  
顔  
C  
認  
U  
証  
S  
そ  
の  
他  
・  
B  
i  
z  
n  
e  
t  
サ  
ポ  
ル  
ト

包括的なWeb会議ソリューションを提供  
ZoomやWebexを活用することで、効率的な会議と円滑なコラボレーションが実現



あらゆるデバイスでの簡単なビデオ会議とメッセージング  
場所を問わずコミュニケーションを実現



- 独自の圧縮技術による少ない通信量で安定したビデオとクリアな音声を実現
- HDビデオ、高品質な音声
- 資料共有、ワンクリックで実現
- マルチスクリーン共有、共同注釈、リモートコントロール
- デュアルカメラ、デュアルモニターにも対応
- Dropboxとの連携が可能



Webexはクラウド会議のWebex Meetingsと、チーム コラボレーションの  
Webex Suiteを含むクラウド コラボレーションのプラットフォームです

### Webex Meetings

AI機能を搭載した多機能なクラウド会議サービス

- パソコン、タブレット、スマホで会議が簡単に
- かんたん資料共有(パワーポイントやエクセルなど)
- Webex Business版では最大200人が参加可能  
Webex Enterprise版では最大1,000人が参加可能
- 電話会議としても利用可能(PSTN 回線と VoIP を統合利用も可能)
- ビデオ会議端末からは最大200端末が1会議に接続可能(追加ライセンスは不要)
- 議事録作成 & リアルタイム翻訳 で 会議の生産性UP(有償オプション)



### 分割画面表示、参加人数

- Webexの分割画面は、PC画面では9x9=81が最大分割可能iPhone/Androidでは最大6名  
iPad/Androidタブレットでは最大25名

### Webex Messaging

[メッセージ機能] チーム コラボレーションとビジネスメッセージ



セキュアな仮想空間で継続的な共同作業を可能に

- チームで継続的な コミュニケーション
- デバイスを問わず利用できる
- 画像、動画、資料を共有
- ハイライト機能や通知機能
- Botを使って仕事を自動化

メッセージ機能  
メッセージング、チャット

カレンダー連携機能

ファイル共有機能

ホワイトボード機能  
リモート相互書き込み

会議機能  
音声/ビデオ

複  
合  
機  
能  
大判  
プリン  
タ  
パ  
ー  
ソ  
ン  
コ  
レ  
イ  
モ  
バ  
イ  
ル  
ル  
ー  
タ  
販  
売  
品  
ア  
プ  
リ  
ケ  
ー  
シ  
ョ  
ン  
W  
e  
b  
会  
議  
ス  
マ  
ー  
ト  
デ  
バ  
イ  
ス  
ク  
ラ  
ウ  
ド  
カ  
メ  
ラ  
ク  
ラ  
ウ  
ド  
セ  
ン  
サ  
ー  
顔  
C  
認  
U  
証  
S  
そ  
の  
他  
B  
i  
z  
n  
e  
サ  
ボ  
イ  
ト

面倒な議事録作成からもう卒業!  
難しい設定は不要。音声AIで誰でも簡単に議事録を自動作成。

**ZMEETING®**



リアルタイム編集でスピーディな議事録作成を実現

発話者を分別\*したうえで、専門用語も辞書機能によりスムーズに文字変換します。会話時の「えっと」などの不要語句を自動で除去し、リアルタイムでの編集も可能です。これにより、議事録の作成時間を大幅に短縮します。また、ZoomやMicrosoft Teamsなどの主要Web会議ツールに対応しており、対面での会議や商談、ICレコーダーなどの音源からの文字起こしにも活用可能です。ビジネスのあらゆるシーンで文字起こしの手間を省き、スマートに議事録や資料作成を完了させることができます。

\*M・Lプランのみ

<b>自動文字起こし</b> 音声認識AIを利用してリアルタイムでテキスト化します	<b>フィルター除去</b> 会話時の「えっと」などの不要語句を自動で除去します
<b>辞書登録</b> 専門用語の登録から特定語句の置換も可能です	<b>音声ファイルテキスト化</b> 録音した音声ファイルを読み込ませテキスト化します
<b>多言語翻訳</b> 会議参加者毎に別々の言語を設定可能です	<b>議事録清書機能</b> 自動作成したテキストをエディタ機能によって清書できます

年額(サブスクリプション):会議時間(音声認識時間)によってプランが異なります。

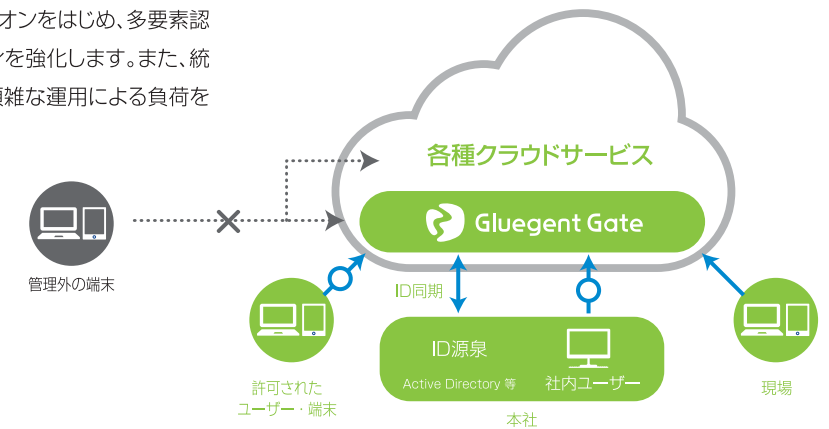
プラン	最大会議参加人数	音声認識時間/年	Zoom連携	Slack連携	メール連携	言い換え辞書	音声適応辞書	感情認識	多言語翻訳	会議録のダウンロード	音声バッチ処理	会議音声の録音・再生
S	15人	120時間	●	●	●	●	●	-	-	●	-	-
M	15人	360時間	●	●	●	●	●	●	オプション	●	●	●
L	15人	600時間	●	●	●	●	●	●	オプション	●	●	●

IDaaS『Gluegent Gate』でセキュリティと利便性を同時に実現。

**Gluegent Gate**

シングルサインオン   多要素認証   統合ID管理  
アクセス制限   監査機能

Gluegent Gate はシングルサインオンをはじめ、多要素認証やアクセス制限によりセキュリティを強化します。また、統合ID管理機能でID情報を一元化。煩雑な運用による負荷を軽減することが可能です。



セキュアな環境で効率的なクラウド活用をサポートし柔軟な働き方を可能に。

**HENNGE**

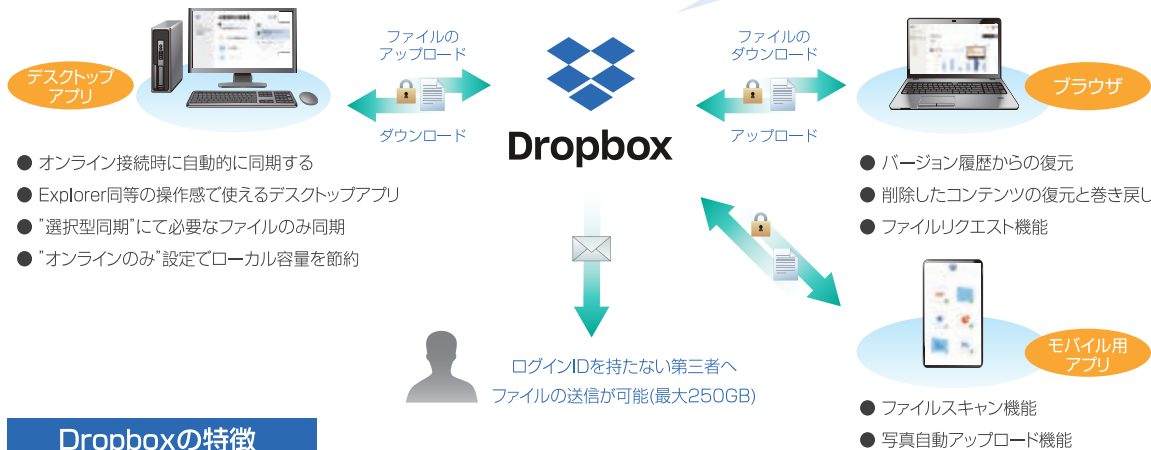
<b>シングルサインオン</b> SAML認証により230を超えるクラウドサービスへ連携可能	<b>アクセス制御</b> パスワードが盗まれても、端末認証や本人認証などの多要素認証を加えることで不正アクセス対策が可能
<b>シングルサインオンポータル</b> ユーザー毎に各サービスへのログイン URL をまとめたポータルを提供	<b>オンプレミスセキュアゲート</b> オンプレミスシステムごとにパブリックな URL を発行しアクセス時に HENNGE Access Control で認証
<b>各種管理コンソール</b> ユーザーの各種管理機能	

複合機  
レーザープリンタ  
大判プリンタ  
パインコプレイン  
モバイルプリンタ  
販売品  
アクセスポイント  
Web会議  
アプリケーション  
スマートデバイス  
クラウドカメラ  
クラウドセンサー  
顔認識  
認証  
その他  
ビジネスホン  
サポート

# Dropbox

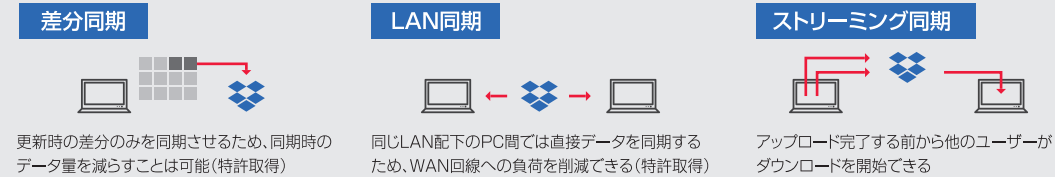
個人の高い生産性と創造性とチームの安全で  
自由な共同作業を実現する「スマートな働き方」を支援します。

## Dropboxへのアクセス方法



## Dropboxの特徴

### Dropbox独自の同期テクノロジー(ファイルをより高速に同期)



### ■ ファイルのバージョン履歴・復元

書類 241101  
書類 240401  
書類 231102

365日間全てのバージョン履歴および削除履歴を保持  
(オプションで10年保存も可能)

### ■ ファイルのバージョン巻き戻し

災害時にも大量に削除されたファイルの  
一括復元が素早く容易に可能

### ■ 最高水準のセキュリティでファイルを保護

ISMAP取得\*

- 二段階認証
- ファイルの保護と暗号化
- ランサムウェアの検知と復元
- アクティビティ管理
- セキュリティアラートおよび通知

\*ISMAPは、日本政府情報システムのためのセキュリティ評価制度です。Dropboxは2024年4月に認定。

## 用途に合わせたデータ共有

### 社内でファイルを渡すときには「共有リンク」

最新のファイルを対象ユーザーと共有

受信者側にDropboxアカウントは不要

フォルダやファイルのURLリンクを開示してデータ共有(元データが更新されれば、相手方が閲覧するデータも更新される、相手方にデータ編集権限無し)パスワード、ダウンロード可否、有効期限の設定可能

### 社外の方に閲覧専用で一方向データ共有



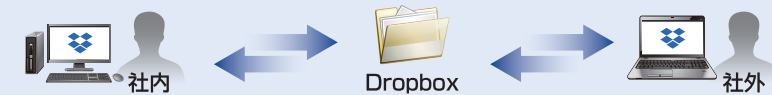
### フォルダ共有(直接共有)

双方向での共同作業

共同編集者(招待されたユーザー)はDropboxアカウントが必要(無償アカウントでも可)

相手方はフォルダに対し編集権限(ファイルを追加、編集、削除できる権限)でアクセス

### 社員間、及び特定の方(社外)と双方向データ共有



### ファイルリクエスト

対象ユーザーからファイルを収集

ファイルアップロードをする側にDropbox アカウントは不要

相手方にアップロードURLを開示して、ファイル(250GBまで)を収集  
提出されたファイルはリクエスト側のみ閲覧可能

### 社外の方から大容量データを収集



### Dropbox トランスファー(コピーを送信)

安全にファイルを転送

受信者側にDropbox アカウントは不要

250GB(下位プランでは100GB)/回まで複数のファイル/フォルダを一度に転送可能  
パスワード、有効期限の設定も可能

### 社外の方に大容量データを送信



優れた携帯性と操作性、あらゆる場面で活躍するスマートデバイス。  
商品のレンタルだけでなくお客様のニーズに合わせた運用をご提案させていただきます。

**iPad Pro M4**

WiFi + Cellular A2837

11inch

画面解像度 2420x1668  
ストレージ **256GB**

177.5(W)×5.3(D)×249.7(H)  
重量 446g

**iPad Air M2**

WiFi + Cellular A2903

11inch

画面解像度 2360x1640  
ストレージ **128GB**

178.5(W)×6.1(D)×247.6(H)  
重量 462g

**iPad Pro 第4世代**

WiFi + Cellular A2435

11inch

画面解像度 2388x1668  
ストレージ **128GB**

178.5(W)×5.9(D)×247.6(H)  
重量 468g

**iPad Pro 第3世代**

WiFi + Cellular A2301

11inch

画面解像度 2388x1668  
ストレージ **128GB**

178.5(W)×5.9(D)×247.6(H)  
重量 468g

※当月ご利用のデータ通信量が7GBを超えた場合、当月末まで通信速度が受信時最大200kbpsになります。

**Apple TV** 販売品

■ iPadからのAirPlay (画面共有)対応

- ・4K Wi-Fiモデル 64GB
- ・4K Wi-Fi + Ethernetモデル 128GB

**Apple Pencil** 販売品

- ・ApplePencil Pro
- ・ApplePencil USB-C
- ・ApplePencil 第2世代
- ・ApplePencil 第1世代

**iPad用 防水・防塵ケース** 販売品

■ iPad専用プロテクトケース

- 防水・防塵(IP68)・耐衝撃
- フック式ストラップ付
- ペンホルダー
- ハンドベルト

※iPadPro・ApplePencil・AppleTVはApple Inc.の登録商標です。

タブレットレンタルサービス

- 面倒な初期設定を弊社が一括して代行可能
- 1ヶ月からの短期レンタルが可能
- 不具合発生時や故障時にレンタルならではの交換対応
- 紛失時に遠隔操作でのデータ消去が可能

複数台のスマートデバイス(タブレット等)の管理や、盗難・紛失に備えるサービスです。



🔍 スマートデバイスの情報を把握できます。

- どの部門の、誰が、どのデバイスを利用しているのか、端末情報を一元的に管理できます。



**PC管理画面(CLOMOパネル)**  
MDMを運用するための管理画面をご提供します。デバイスのOSや所有者情報など、基本情報を確認できます。



**CLOMO MDM(構成プロファイル)**  
タブレットに、構成プロファイルをインストールした状態で出荷します。

🔒 スマートデバイスの各種機能を強制的に制限・設定できます。

- カメラ、アプリケーションの利用・購入、Wi-Fi接続先など、様々な機能を制限できます。



- お客様の運用に合わせた様々なプランをご用意しております。

📞 万が一の盗難・紛失の際に対応するコールセンターを用意しています。

- 盗難・紛失した際にも、デバイス内のデータを初期化できます。**24時間365日の有人サポート。**

複  
合  
機  
レ  
ー  
ザ  
ー  
プ  
リ  
ン  
タ  
大  
判  
プ  
リ  
ン  
タ  
パ  
デ  
ィ  
ス  
コ  
プ  
レ  
ィ  
モ  
バ  
ィ  
ル  
ル  
ー  
タ  
ア  
販  
売  
品  
ア  
ク  
セ  
ス  
ポ  
ィ  
ン  
ト  
ア  
プ  
リ  
ケ  
ィ  
シ  
ョ  
ン  
W  
e  
b  
会  
議  
ス  
マ  
ィ  
ト  
デ  
ィ  
バ  
ィ  
ス  
ク  
ラ  
ウ  
ド  
カ  
メ  
ラ  
ク  
ラ  
ウ  
ド  
セ  
ン  
サ  
ィ  
顔  
C  
認  
U  
証  
S  
ビ  
ジ  
ネ  
ス  
ホ  
ン  
サ  
ポ  
ィ  
ト



### 建設・建築プロジェクトの高速図面共有システム

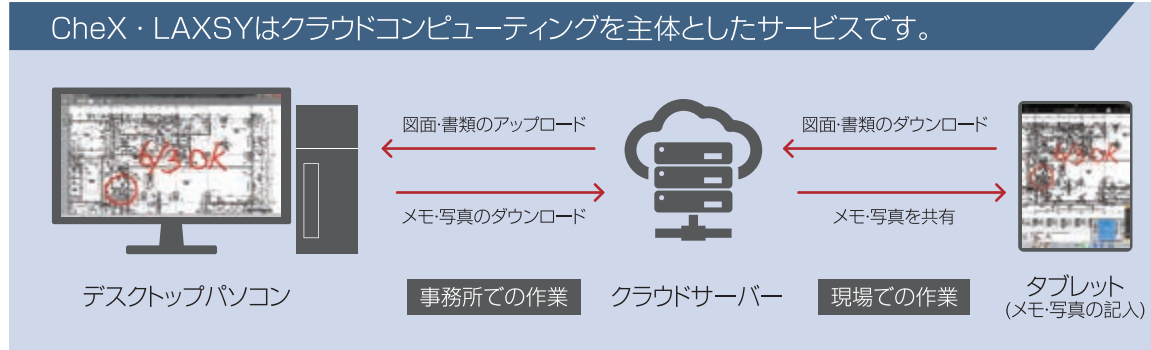
CheX(チェックロス)は、施工現場からiPadで図面などの建設ドキュメントを閲覧・共有することができるアプリです。チェックロスに保存した図面や工程表、作業指示書、工事写真などの電子ファイルを開覧できるだけでなく、写真や電子黒板、手書きのメモなどを、建設現場や設計事務所、工事業者などの関係者全員と共有することができます。



- ① 手書きメモ機能  
一つの図面に複数人でメモ書きが可能。
  - ② 写真メモ機能  
● 図面上の指定位置にピンを立てて写真保存  
● 検査シートに写真を貼り付け  
● 撮影した写真にメモ書き機能
  - ③ 簡易計測機能(距離・面積)  
おおよその距離や多角形の面積計測が可能。
  - ④ 通り芯機能  
通り芯の設定により、常に表示位置が通り芯のどこに位置しているのかをひと目で把握可能。
- 対応ファイル
- CADファイル  
DWG, DXF, Tfas, JW, Rebro, CADEWA
  - BIMファイル  
ifc(※rebroから出力したifcのみ), revit
  - ドキュメント  
Word, Excel, PowerPoint, PDF, TXT
  - 画像・映像  
JPEG, PNG, MP4

#### その他主要機能一覧

- 黒板機能  
写真内に電子黒板を表示させ、そのまま撮影可能。国交省基準に対応した改ざん検知機能も搭載しているため、電子納品などにも利用可能。
- 360°写真撮影機能  
360°カメラ「RICOH THETA™」と連携できるため、見えにくい場所の撮影や出来形の記録が可能。
- 測定機器連携機能  
照度計や風速計などの測定機器と無線で連携し、測定値の自動取込みや、合否判定、帳票作成まで行うことが可能。
- BIM連携  
BIMモデルを3Dで表示できるため、よりスムーズなやり取りを実現。また、2D図面上のスリーブ位置を特定する等、検査の支援も可能。



### 建設・建築プロジェクトの各種検査支援システム

LAXSY(ラクシー)は、建設現場での仕上チェックをはじめとした各種検査を支援するiPad専用アプリです。指摘事項の入力・管理の簡素化や、是正指示書の自動作成、指摘状況の色別表示や残数表示などの機能により検査に要する時間を大幅に削減します。



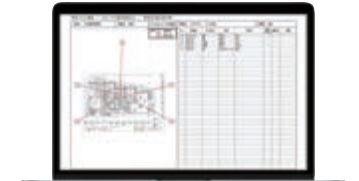
**プリセット機能**  
よく使う指摘事項を予め登録しておく事が可能です。プリセット機能を使えば指摘の情報入力量が省け、わずか2回のタップで指摘登録が完了します。



**ひと目で分かる指摘事項**  
ピンは指摘したユーザーごとに管理します。未是正、是正中、完了の進捗に応じて自動的にピンが色分けされるので、一目で状況把握ができるほか、複数メンバーの指摘も統合し、まとめて管理可能です。

#### 業者毎の是正指示書を自動で出し分け

- 帳票出力  
「是正指示書」「検査結果報告書」「完了報告書」「CSV出力」「写真帳票」「分析帳票」の帳票出力が可能です。特に、是正指示書については業者別に出し分ける事ができるため、これまで作成に2時間かかっていたところ、印刷の5分で完了する等、大幅な時間短縮の成功例もあります。



- 現場内での図面利用**
  - 大量の図面・書類をタブレット1台で
  - メモ、写真貼付などの便利な機能
  - 現場・事務所間の移動時間削減
- 図面と連動した写真貼付・手書き機能で作業の簡素化**
  - 図面上の場所に関連付け、スムーズな情報共有
  - その場から要是正箇所に対する迅速な是正指示
  - 範囲や形状など伝わりにくい内容もスムーズに伝達

複  
合  
機  
大判  
プリン  
タ  
パデ  
イス  
コプレ  
イン  
モバ  
イルル  
ータ  
販  
売  
品  
ア  
プ  
リ  
ケ  
ー  
シ  
ョ  
ン  
W  
e  
b  
会  
議  
ス  
マ  
ー  
ト  
デ  
バ  
イス  
ク  
ラ  
ウ  
ド  
カ  
メ  
ラ  
ク  
ラ  
ウ  
ド  
セ  
ン  
サ  
ー  
顔  
C  
認  
U  
証  
S  
そ  
の  
他  
B  
i  
m  
ホ  
ン  
サ  
ボ  
イ  
ト



様々な現場管理業務を、事務所に持ち帰らずに現場で済ませることが可能に

施工管理アプリeYACHOは、現場の進捗管理や工事の可視化をサポート。リアルタイムでの情報共有やタスク管理機能によりチームの連携を強化し、効率的な施工を実現します。

事務所持ち帰り作業の軽減

無駄な移動時間の削減

ペーパーレス

人手不足解消

図面も資料もeYACHOに集約



現場業務を支える多彩な機能

電子黒板による工事写真撮影



工事写真台帳や出来形管理表まで作成可能

電子黒板を使って工事写真を撮影できます。黒板データは図面のピン情報から自動作成したり、外部データを取り込んで一括作成可能です。撮影した写真は工事写真台帳として管理されます。

ビデオ通話機能「GEMBA Talk」



音声+映像で共同作業を促進、円滑化!

シェアノートでビデオ通話が簡単にでき、遠隔地でもリアルタイムに映像と音声を共有できます。これにより生産性が向上し、iPadの待ち受け画面からも起動可能です。

紙のように書きやすい

徹底的にこだわった手書きメモ・手書き入力

タブレット初心者の方でも紙の野帳同様、手書きで自由自在にメモをとることができ、PDFや写真の上にもメモや指示を書き込めます。



専門用語を手書きで簡単入力「建設mazec(マゼック)」

手書き入力「建設mazec」には建築・土木・設備工事用語約4万語を収録。漢字・ひらがな交じりでも正しく変換され、状況に合った語を優先して候補表示するため、現場で効率よく入力できます。



様々な書類も現場で完成

現場ごとに異なる帳票も柔軟に作成可能

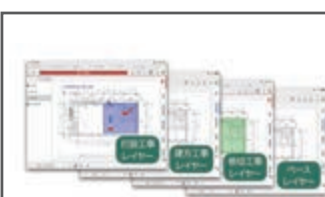
タブレットで紙の野帳を簡単に作成し、現場の担当者が入力項目を変更できます。是正指示も現場で完了し、事務所での書類作成が不要になるため、残業時間が大幅に削減。データ入力はすきま時間を活用し、生産性が向上。画像認識AIを使って簡単にテンプレート作成もできます。



驚くほどリアルタイムな書き込み共有

離れた場所でも簡単確実なコミュニケーションを実現

図面に複数人が同時に書き込みできる「Share」機能を搭載。事務所と現場など離れた場所でも、作業調整や確認事項を瞬時に共有できます。迅速な意思疎通により、チームの組織力が向上し、打ち合わせもペーパーレスで行えます。



レイヤー機能

複数のレイヤーを作成  
業者別に確認や作成が可能

カスタマイズしたテンプレートも可能



図面上の位置と検査帳票のリンク

図面にピンを立てて  
工事写真や指摘記録とリンク



縮尺機能

図面に縮尺を設定  
現場配置図も現場で作成

複  
合  
機  
レ  
ー  
ザ  
ー  
プ  
リ  
ン  
タ  
パ  
ー  
ソ  
ン  
コ  
ン  
ピ  
ユ  
ー  
タ  
モ  
バ  
イ  
ル  
ル  
ー  
タ  
販  
売  
品  
ア  
プ  
リ  
ケ  
ー  
シ  
ョ  
ン  
W  
e  
b  
会  
議  
ス  
マ  
ー  
ト  
デ  
バ  
イ  
ス  
ク  
ラ  
ウ  
ド  
カ  
メ  
ラ  
ク  
ラ  
ウ  
ド  
セ  
ン  
サ  
ー  
顔  
C  
認  
U  
証  
S  
そ  
の  
他  
・  
B  
i  
z  
n  
e  
t  
サ  
ポ  
ー  
ト



### 図面共有・検査記録のオールインワン業務効率化ツール

図面データ上に、各検査データを記録、検査記録報告書が簡単に作成できます。大量の図面データや資料・図書をクラウドで管理、打ち合わせや作業指示も行えます。

- 図面管理
- 工事写真
- 資料閲覧
- 帳票出力
- 杭施工記録
- 配筋検査
- 仕上検査
- 工事進捗
- 指摘管理
- 機器連携



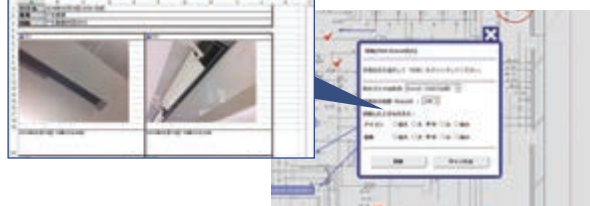
#### 図面管理機能 図面だけでなく、その他資料も閲覧可能です

カテゴリー(顧客、現場など)を絞って図面を管理・閲覧することができます。

- 写真貼付 / コメント入力 / スタンプ機能 / 図面内手書き入力 / 図面内図形入力
- 図面内距離測定 / 図面メモ共有 / 図面メール送信



#### 帳票出力 タブレットで入力された情報をExcelやPDFに出力できます



専用サーバに登録したデータをパソコンで確認、編集ができます。また、登録したデータをExcelで出力することができ、誰でも簡単スピーディーに報告書を作成することが可能です。

#### 工事写真機能 スマートフォン対応

現場で撮影した工事写真を簡単に写真帳(Excel帳票出力)にまとめることができます。電子黒板はテンプレートを選択できます。スマートフォン版では工事写真撮影、電子黒板配置、メモの記録など、工事写真記録に必要な機能が揃っているので、日々の施工記録撮影がより手軽になります。



#### 写真帳票レイアウト機能



撮影・記録した内容の情報共有が簡単に行えるので、現場と事務所間、現場と現場間などで、作業進捗状況がすぐに把握できます。また、事務所に戻ってからの写真整理やメモの転記作業がなくなり、簡単に工事写真帳票が作成できるので、大幅な事務作業時間の短縮につながります。帳票レイアウトカスタマイズも可能になり、任意のフォーマットで出力が可能になりました。

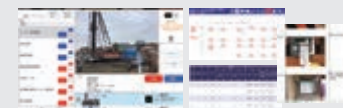
### オプション機能

業種別に3種類のオプションパックから選べます。

#### 建築パック

##### 杭施工記録機能

確認・記録がより明確に。



##### 工事進捗管理機能

「施工中」「完了」「指摘あり」の3つのステータスで工事進捗を見える化、指摘事項を記録。



##### 配筋検査機能

配筋検査の抜け・漏れを防ぎ、写真帳も作成できます。

配筋検査入力画面



配筋検査写真帳(エクセル出力)



#### 電気パック

##### 幹線・負荷設備試験機能

配電盤・分電盤・末端設備の電線接続部の締め付け、絶縁抵抗、遮断機確認、極性などの一連の試験に。



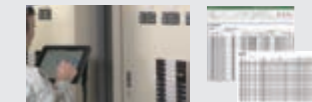
##### コンセント試験機能

コンセント試験の結果を現場で記録、試験報告



##### 電力量計確認機能

電力量の確認・記録  
記録データを自動計算し帳票作成。



##### 照度測定機能

計測したデータをリアルタイムに確認、帳票出力もスムーズ。



#### 設備パック

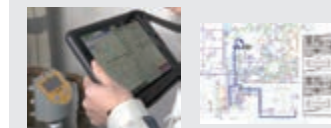
##### 風量測定機能

3人作業から2人・1人作業が可能になり、大幅な作業時間短縮に。



##### 圧力計連携機能

水圧試験、冷媒気密試験に対応。



##### 温湿度計連携機能

1人で計測、進捗状況の見える化。



##### 騒音計連携機能

騒音検査の作業時間を大幅に短縮!



### 追加オプション①

お客様のご要望から生まれたオプション機能

#### 指摘管理機能

検査記録業務における工事の進捗状況確認と、是正工事の完了・未完了などの内容把握が簡単に。



#### 仕上検査機能

業者別に指摘事項の一覧を出力可能。



#### 配管勾配測定機能

移動式足場が必要だった高所の配管勾配測定を一人で簡単に行なえます。



圧力計連携機能対応 レンタル品  
みるみるくん 圧力試験器Ⅲ



配管勾配測定機能対応 レンタル品  
斜メーター 勾配測定器



複合機  
レーザープリンタ  
パイスコレクション  
モバイルルーター  
販売品  
アプリケーション  
スマートデバイス  
クラウドカメラ  
クラウドセンサー  
顔認識  
証書  
その他・ビジネスホン  
サポート

追加オプション②

S+BIM

新たなBIMソフトをインストールすることなく、SPIDERPLUS上で3Dモデルの閲覧が可能です。2D図面だけでは伝わりづらい情報の共有がしやすく、現場でのコミュニケーションを円滑にします。

POINT 1 プロパティ表示機能

部材に紐づくプロパティ情報を表示することも可能です。

POINT 2 フィルタリング機能

特定の階層や部材だけをフィルタリングで選択・表示して確認することが可能です。

POINT 3 3Dウォークスルー機能

BIMモデルの中を自由に移動し、階段を登る等、1人称視点で建物閲覧することが可能です。

POINT 4 計測機能

部材の壁や床からの距離や、部材同士の間隔などを計測することが可能です。

POINT 5 3D断面機能

3Dモデルを任意の場所で切断することが可能です。

POINT 6 分解機能

バーを動かすことで3Dモデルの構成部材の分解度を調整して閲覧することが可能です。



S+Partner

職長さんと一緒にSPIDERPLUSを使用することで、現場内のコミュニケーションをさらに円滑化。さらに現場で毎日発生する、情報収集を効率化できます。

職長・職人の方々はスマートフォンにてご利用いただけます。

POINT 1 図面・資料共有機能

施工に必要な図面・資料を全員の手元ですぐ確認できます。

POINT 2 図面メモ共有機能

図面上の指示事項をすぐに共有。対応完了の報告も送ることが可能です。

POINT 3 まいにちフォーム機能

KYや揚重機作業予定など、現場で毎日収集する情報をフォームで回収です。

POINT 4 進捗管理機能

全員が同じ進捗表を使うことで、進捗確認の連絡が必要なくなります。  
※別途、進捗管理機能の契約が必要

POINT 5 是正指示共有

仕上検査で記録した是正指示事項を、担当会社と共有できます。  
※仕上検査機能の契約が必要

POINT 6 トピック機能

現場関係者への周知事項を各自のスマホ・タブレットに一齐配信可能です。



BPOサービス(業務代行サービス)

SPIDERPLUSを活用して検査を実施する際に発生する事前の準備や段取りだけでなく、着工前の書類作成や工事の途中で生じる庶務、竣工後に発生する作業を支援いたします。



施工計画書作成

施工体制台帳作成

豆図切り出し登録

帳票カスタマイズ

検査アイコン設置

配筋切り出し

指摘管理事前データ登録

その他相談

[ 建築業向けBPO作業イメージ ]

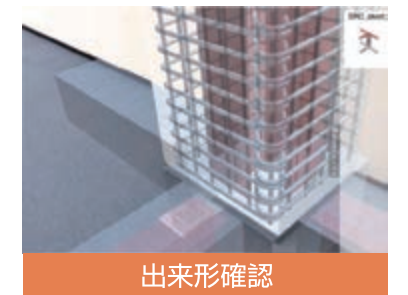


BIM/CIM/3D CADファイルのARみえる化ソリューション



mixpace(ミクスペース)はBIM/CIM/3D CADで作成した設計データを自動でAR用データに変換してHoloLens2・iPadで表示する、建設業・土木業・製造業向けのみえる化ソリューションです。シンプルな手順でリアルな空間にバーチャルなオブジェクトを重ね合わせて、レビュー・検証・デモなどの用途に活用いただけます。

NETIS(新技術情報提供システム)登録商品



3DCAD/BIMのデータ変換と管理

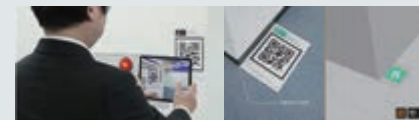


3DモデルのAR/MR表示



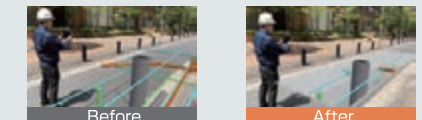
位置指定ARマーカ機能

複数のARマーカを設定して、3Dモデルの位置合わせができます。



埋設表現機能

現実空間にARで仮定の穴を空け、その穴の中に3Dモデルの埋設部を配置することができます。



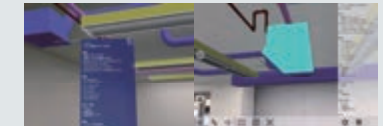
BIM360連携機能

BIM360から3D CAD/BIMファイルを直接取り込むことができます。



属性情報表示機能

3Dモデルを構成する各部材の属性情報を表示できます。



複合機  
レーザープリンタ  
パインスプレイン  
モバイルルータ  
販売品  
アプリケーション  
スマートデバイス  
クラウドカメラ  
クラウドセンサー  
顔認識  
証書  
その他・ビジネスホン  
サポート



LTE搭載クラウド型  
防犯カメラ

防塵・防水仕様のオリジナルルーターとLTE回線を利用した  
いつでもどこでも利用できるクラウド型カメラサービス



NETIS登録商品

Safie GO 180

セーフィーゴーワンエイティ

180度の広角レンズ、音声マイク、IR撮影が可能です。

[外形寸法] 275(H)×180(W)×125(D)mm  
[重量] 3.3kg ※金具含む  
[水平画角] 180°  
[映像画質] HD/100万画素  
[赤外線機能] IR [防塵防水性能] IP66  
マイク集音機能



NETIS登録商品

Safie GO PTZ Plus

セーフィーゴーピーティーセットプラス

遠隔でPTZ(パンチルトズーム)操作が可能です。GPSを搭載しているのでカメラの設置位置も確認できます。

[外形寸法] 191(H)×176(W)×190(D)mm  
[重量] 4.5kg ※金具含む [水平画角] 62°-6.7°  
[映像画質] HD/100万画素  
[赤外線機能] デイナイト [防塵防水性能] IP66  
[PTZ] 360°パン/90°チルト/光学10倍ズーム



NETIS登録商品

Safie GO 360

セーフィーゴーサンビャクログジュウ

360度全方位を撮影可能です。映像の表示位置を見たい位置に変更して確認できます。

[外形寸法] 275(H)×180(W)×135(D)mm  
[重量] 3.95kg ※金具含む  
[水平画角] 182°  
[映像画質] HD/100万画素  
[赤外線機能] IR [防塵防水性能] IP66



Safie GO PTZ AI

セーフィーゴーピーティーセットエーアイ

エッジAI搭載で高度な人物検出が可能です。PTZ操作によるピンポイント撮影や、GPSによるカメラ設置位置の確認にも対応しています。

[外形寸法] 191(H)×176(W)×190(D)mm  
[重量] 4.5kg ※金具含む [水平画角] 62°-6.7°  
[映像画質] HD/100万画素  
[赤外線機能] デイナイト [防塵防水性能] IP66  
[PTZ] 360°パン/90°チルト/光学10倍ズーム

標準取付付属品

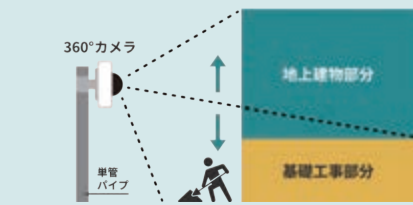


取付金具(単管クランプ)付



電源挿すだけかんたん設置  
IP66防水・防塵 屋外・雨水OK!  
従来製品よりコンパクトボディ  
工事不要かんたん設置 移動もラクラク!  
スマホ・PCでいつでもどこでもチェック!

360°の広角映像で見落としなく現場を確認できる!



屋外の定量化も、AI解析で。

エッジAI搭載により、屋外でも高度な人物検出が可能に。

立ち入り検知アプリ 通過人数カウント 立ち入りカウント



危険エリアや立入禁止エリアに侵入した人を検知してリアルタイムに通知。

Safie Viewer

セーフィーアプリ

スマホ・パソコンでいつでもどこでもチェック!

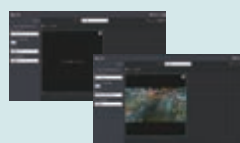
直感的に使えるインターフェイスと、動画のダウンロードや複数人で映像を視聴できるシェア機能など便利なビューアーを用意しています。



録画日数 30日 オプション60~365日	映像 シェア機能 5人まで	シェア 権限設定 詳細な権限設定	動画一括 ダウンロード 72時間/月	ムービー クリップ 120minまで	カメラ 登録台数 無制限	タイムラプス 2~1440倍	検知通知 動体・音・切断	オプション 無制限 ダウンロード	オプション オート タイムラプス
-----------------------------	---------------------	------------------------	--------------------------	--------------------------	--------------------	-------------------	-----------------	------------------------	------------------------

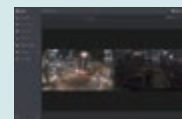
お好みの画面にカスタマイズ

ダッシュボード設定画面

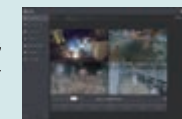


好きなサイズに  
配置して保存するだけ

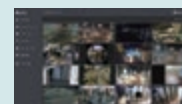
様々なウィジェットを組み合わせ、自由に画面を作成可能! ※パソコンからの閲覧のみ対応しています。



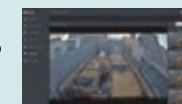
スライドショー  
1画面内で2個までのスライドショーを使って所持しているカメラを巡回表示!



デバイス+タイムライン  
最大6個までのストリーミングとタイムラインを連携させ一括で録画・ライブを視聴!



マルチビューアー  
複数のカメラ映像をまとめて閲覧!



イベントビューアー  
モーションや音声を検知した時間のサムネイルを一緒に表示!

- マルチビューアー機能 ウェアラブルカメラ Safie Pocketシリーズ(P35)も表示可能です。
- タイムラプス機能 カメラ1台あたり10秒から最大72時間の映像を2倍速~1,440倍速に変換して映像を保存することが可能です。
- カメラ1台あたり月72時間分の映像をダウンロードが可能です。
- 動体検知機能 メール・アプリのプッシュでお知らせします。動体検知エリアの設定(最大4箇所)も可能です。タイマーセットも可能です。

シェアする映像に、詳細な権限設定が可能

権限イメージ	契約情報の閲覧	シェア追加・解除	カメラ設定の変更	映像視聴	ムービークリップ視聴
本社担当者Aさん	○	○	○	○	○
現場責任者Bさん	×	○	×	○	○
協力会社Cさん	×	×	×	○	×

OPTION1 ぽーたくんS(バッテリー)+ソーラーパネル180W×2枚

ぽーたくんS 無日照でSafie GOシリーズが最大約3日間稼働可能\*

\*あくまで参考値で、設置環境によります。  
北海道、東北、北陸の12~3月は日照時間の関係で十分にバッテリーが充電されない場合がございます。  
※ACモデルのみ対応



複  
合  
機  
レ  
ー  
ザ  
ー  
プ  
リ  
ン  
タ  
大  
判  
プ  
リ  
ン  
タ  
パ  
ー  
ソ  
ン  
コ  
レ  
ー  
ト  
モ  
バ  
イ  
ル  
ル  
ル  
ー  
タ  
販  
売  
品  
ア  
プ  
リ  
ケ  
ー  
シ  
ョ  
ン  
サ  
マ  
ー  
ト  
デ  
バ  
イ  
ス  
ク  
ラ  
ウ  
ド  
カ  
メ  
ラ  
ク  
ラ  
ウ  
ド  
セ  
ン  
サ  
ー  
顔  
C  
認  
U  
証  
S  
ビ  
ジ  
ネ  
ス  
ホ  
ン  
サ  
ポ  
ー  
ト

建設現場で生きる新しいクラウドカメラ映像と音声でリアルタイムに会話できる

## safie Pocket 2 / safie Pocket 2plus

セーフィー ポケット ツー

セーフィー ポケット ツー プラス

NETIS(新技術情報提供システム)登録商品



現場の映像をリアルタイムで共有しながら、本部から指示を送ったり現場から確認を促すことができます。WebRTCを活用することで、タイムラグの少ない円滑なコミュニケーションを実現しました。

※WebRTCとは、ビデオチャット・ボイスチャットサービスなどに活用されている技術です。タイムラグの少ない通信を実現できます。

クラウド録画HD画質30日 / ムービークリップ80時間 / スナップショット5,000枚 / 映像タグging機能(カメラのグループ分け機能)



- 01 ライブ映像を見ながら会話もできる。
- 02 常時録画はもちろんその場で写真も撮れる。
- 03 録画した映像を振り返る。保存もできる。

### 各部名称と機能説明

コンパクトかつ充実した機能

**広角レンズ**  
HD高画質(100万画素)で常時撮影映像はクラウドに保存されます。

**レンズカバー**  
レンズカバーを閉じている間は撮影・録音を停止します。

**白色LED**

ボタン操作で暗い所でもライトを点灯させ撮影できます。

**アタッチメントホルダー**

付属のクリップやアタッチメント(別売)を取り付けられるアダプターを装着できます。

**ディスプレイ**

撮影中のプレビュー表示やWi-Fi設定などのメニュー操作ができます。

**スナップショットボタン**

静止画の撮影ができます。

**呼び出しボタン**

遠隔で映像を視聴する相手と会話ができます。

### 活用事例1 保守・点検作業

リアルタイムとクラウド録画で確認作業の質と点検スピードアップ!

### 活用事例2 現場の見える化・工程管理

現場監督者による遠隔確認、指示による作業効率化!

### 活用事例3 本社や支社からの一括確認

本社や支店などから現場を同時確認。指示出しや、過去作業の振り返り!

### 活用事例4 報告書・検査結果の保存

検査結果や作業報告をスナップショットと録画映像で保存。報告業務の簡易化!

### 活用事例5 特別技術のノウハウ共有

特別技術の共有から、ダウンロードを活用し研修資料化。

### 活用事例6 トラブル・事故対策

事故現場や事故前後の映像確認に。クラウドだから映像紛失なし!

## Safie Pocket2 / SafiePocket2 Plusの特徴



遠隔で会話



IP67防水・防塵



フルHD写真撮影



モバイル給電



スピーカー通話



背面ディスプレイ



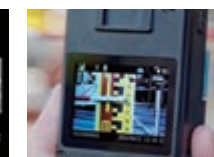
LEDライト点灯



かんたん設置



手ぶれ補正



デジタルズーム

Safie Pocket2 Plus 限定機能

映像録画だけでなく

通話・位置情報の取得も可能

**ライブ通信**  
(通話機能含め)

現場のライブ映像を見ながら、会話や指示をすることが可能です。また、カメラ1台に対して最大16名までブラウザから通話が可能です。

**録画視聴**  
(30日間録画)

ライブ映像はもちろん、30日間いつでもビューアー上でクラウドに保存した録画映像を視聴できます。

**写真撮影**  
(静止画取得)

最大5000枚のフルHD静止画をクラウドに保存できます。また、工事写真提出用に適したCALSモードも搭載。(画質:フルHD画質/1920x1080px)

**ムービークリップ保存**

最大80時間分のムービークリップをクラウドに保存できます。(ムービークリップ機能:録画映像から必要なシーンを切り出して無期限にクラウド保存できる機能)

**GPS機能**

ビューアーのマップ上でカメラデバイスの位置と映像を同時に確認できます。移動しながら映像を撮影している場合は、移動軌跡を表示できます。



### Safie Pcket2 Plus 本体仕様

[外形寸法] 84(H)×55(W)×30(D)mm [重量] 180g (バッテリー含む) [通信]LTE / Wi-Fi [動作温度] -20 ~ 50℃ [画素数] 100万画素 スナップショット: 200万画素 [画角] 水平120° [防水防塵性能] IP67 [駆動時間] 最大8時間 [無線LAN] LAN IEEE802.11 a/b/g/n/ac [Bluetooth] Bluetooth 4.2 (HFP/HSP) [バッテリー] 4,200mAh [その他] 手ぶれ補正・スピーカー通話・モバイル給電



### Safie Pcket2 本体仕様

[外形寸法] 84(H)×55(W)×30(D)mm [重量] 160g (バッテリー含む) [通信]LTE / Wi-Fi [動作温度] -20 ~ 50℃ [画素数] 100万画素 スナップショット: 200万画素 [画角] 水平120° [防水防塵性能] IP67 [駆動時間] 最大8時間 [無線LAN] LAN IEEE802.11 a/b/g/n/ac [Bluetooth] Bluetooth 4.2 (HFP/HSP) [バッテリー] 4,200mAh

# safie one

セーフィーワン

屋内用  
販売品

防犯カメラとしての性能が向上  
エッジAIを搭載し、画像解析で業務課題まで解決



### Safie One 製品仕様

[外形寸法] φ76.5×92.5mm	[有効画素数] 1/2.8型 2Mピクセル (1920×1080)
[重量] 360g	[動作温度] 5℃ ~ 35℃
[画角] 水平114° 垂直60°	[Day & Night機能] ○ (ナイトモード: 赤外LED点灯、赤外カットフィルタオフ、白黒映像)
[F値] F2.2	[防水機能] なし [動作温度] -10℃~40℃

### Bluetooth HSP / HFP対応

マイクを自由な場所に設置でき、カメラから距離があっても通話が可能

### グループ通話機能に対応

Safie Viewerを閲覧しているユーザーと、カメラが設置してある現場の音声コミュニケーションが、カメラを通して可能

### オプション機能

#### 立ち入り検知

人が立ち止まると検知し通知を出す  
予め設定をしていたエリアに人が滞留すると検知し、PCやスマートフォンへ通知を出すことができます。

#### 通過人数カウント

設定したラインを人が通過すると検知・カウントし、自動で集計します。

#### 立ち入りカウント

設定したエリアに人が立ち入ると検知・カウントし、自動で集計します。

# safie Connect

セーフィー コネクト

## ドローン映像をリアルタイムで配信

バッテリー/SIM内蔵なので  
HDMIケーブルと接続するだけでOK!



映像

Safie Connect

現場



クラウド  
プラットフォーム

ドローン以外にもあらゆるデバイスの映像を  
Safieのクラウドで一括管理

パソコンやスマホから  
遠隔でリアルタイムのドローン映像が閲覧可能!



本部・オフィス

### Safie Connect 製品仕様



[外形寸法] 200(H)×250(W)×50(D)mm
[重量] 650g ※バッテリー含む
[映像入力端子] HDMI TypeA入力
[入力解像度] 最大1920x1200(60fps)
[有効画素数] 動画: 200万画素 / 静止画: 200万画素
[動作温度] 5℃ ~ 35℃
[LTE] 主回線: ドコモ系MVNOのLTE回線を利用 副回線: au系MVNOのLTE回線を利用
[バッテリー駆動時間] 最大6時間



## 建設業向けデジタルデータ統合プラットフォーム

ドローン撮影画像から3Dモデルの生成や測量・分析を行う【Aerial】、360度カメラで撮影した画像を位置情報と共に共有する【Ground】の2機能で構成される建設業界向け統合型プラットフォームです。

### Aerial(エアリアル)

ドローンで空中撮影を行い、2Dマップ/3Dモデル/点群データ生成、分析ができる機能



DroneDeployから作成した3Dモデル

ドローンで撮影した画像から、オルソ画像/3Dモデル/点群データを生成。これらはDroneDeployに画像をアップロードするだけで自動生成され、最短1時間で閲覧が可能。表示の切り替えは、ワンクリックで簡単。

DroneDeployで生成したオルソ画像や3Dモデルを使って、様々な分析が可能。

- 測量
- 注釈
- 構造物の位置確認
- 高度マップ
- BIMデータとの連携

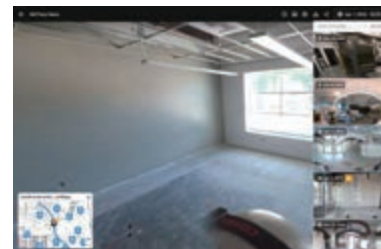


2Dマップと設計図を重ね合わせて  
構造物が正しい位置か確認

### 360° Ground(グラウンド)

360度カメラで地上(屋内外)撮影を行い、画像の位置および時系列管理ができる機能

地上での撮影は360度カメラ、iPhone・iPadのカメラ、地上ロボットなどが利用可能。アップロードした画像は図面上にピンとして配置され、撮影された位置情報とともに時系列に格納することができる。Walkthrough撮影は、360度動画をアップロードするとAIが歩行軌道を分析し、ストリートビューのような画像を図面上に保存可能。動画アップロード後、平均2~3時間で生成。

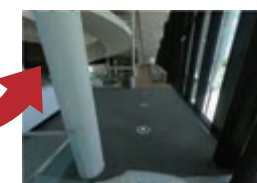


### 360度画像撮影

360度カメラで撮影した画像を  
図面上の位置情報と併せて時系列で保存



360度画像を  
閲覧したい箇所をクリック



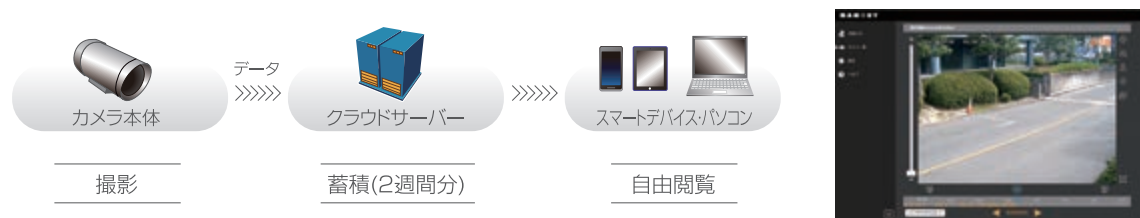
### Walkthrough(ウォークスルー)撮影

360度動画からAIが歩行軌道を  
360度画像を自動配置

# MAMORY (マモリー)

NETIS(新技術情報提供システム)登録商品

撮影したデータをインターネット経由でクラウド上のサーバーに保存



## 3種類のモデルをご用意

### 標準モデル

- ・22W 人感センサーライト
- ※検出範囲 水平:90° 最大約7m
- ・光学2倍ズーム
- ・視点操作機能

[電源AC] 100V [消費電力] MAX44.5W [電源ケーブル長] 5m  
 [外形寸法] 350(H)×240(W)×260(D)mm [重量] 4.7kg  
 [カメラ] 画角 水平:85° 垂直:68° (パン・チルト使用時) 水平:180° 垂直:123°  
 画像解像度 SVGA(800×600) フレームレート 秒間15コマ 録画期間 2週間  
 ズーム 最大16倍 (EXズーム2倍, デジタルズーム8倍)

### 赤外線モデル

- ・赤外線暗視機能(15m)
- ※視点操作・ズーム機能無し

[電源AC] 100V [消費電力] MAX26W [電源ケーブル長] 5m  
 [外形寸法] 330(H)×210(W)×470(D)mm [重量] 5.0kg  
 [カメラ] 水平:112° 垂直:60°  
 画像解像度 HD(1280×720) フレームレート 秒間15コマ 録画期間 2週間  
 赤外線機能あり

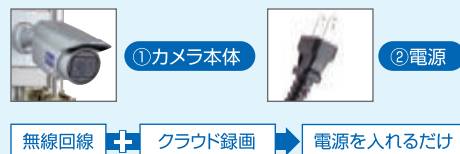
### 高倍率モデル

- ・光学31倍ズーム
- ・350°視点操作機能

[電源AC] 100V [消費電力] MAX50W [電源ケーブル長] 5m  
 [外形寸法] 690(H)×310(W)×410(D)mm [重量] 13.3kg  
 [カメラ] 水平:61° 垂直:46° (パン・チルト使用時) 水平0°~350° 垂直30°~90°  
 画像解像度 HD(1280×720) フレームレート 秒間15コマ 録画期間 2週間  
 光学ズーム 最大31倍

## MAMORY だけで

撮影したデータをインターネット経由でクラウド上のサーバーに保存するので、簡単にシステムを構築できます。



- NTTドコモのデータ通信端末を活用したカメラ映像の配信のため、面倒な回線設置が不要です。
- 一体型専用金具に機器が集約されていますので、設置後はコンセントを挿すだけで利用できます。
- カメラ画像はクラウドサーバーに録画されますので、録画用のパソコンやレコーダーが不要です。

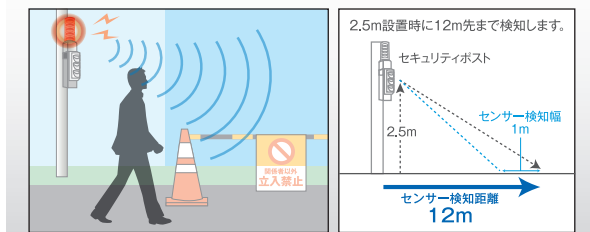
# MIHARY (ミハリ)

光と声で威嚇、メールで通知



[電源AC] 100V [消費電力] MAX15W [電源ケーブル長] 5m  
 [外形寸法] 610(H)×225(W)×300(D)mm [重量] 6.7kg  
 [人感センサー] 検知方法 赤外線 距離 12m※取付け高2.5m時  
 [スピーカー] 音圧レベル 最大 87db

センサーが侵入者を検知したら  
パトライトの光と87dbの音で撃退。



侵入者の発見をメールで通知、  
時間ごとの動作変更も可能。



# WEATHERY (ウェザリー)

クラウド型 環境センサー(風速/温度/湿度/人感センサー)

## 製品概要

### 風力センサー

しきい値に達したら、音・光・メールでお知らせ!  
 ※しきい値は各現場毎に調整可能です。

- ・平均風速: 7 m/s
- ・最大瞬間風速: 10 m/s

### 温湿度センサー

温度・湿度からWBGT値(熱中症指数)を算出。  
 音・光・メールでお知らせ!  
 ※しきい値は各現場毎に調整可能です。

- ・WBGT値28°以上 → 黄色
- ・WBGT値31°以上 → 赤色

### 人感センサー

侵入者検知時に音・光で威嚇、メールでお知らせ!

2.5m設置時に12m先まで検知します。  
 センサー検知幅 1m  
 センサー検知距離 12m

### OPTION WEATHERY表示板

26.2 気温  
 19.0 WBGT

[電源AC] 100V [消費電力] 13W [電源ケーブル長] 5m [外形寸法] 610(H)×450(W)×310(D)mm [重量] 6.3kg  
 [人感センサー] 検知方法 パッシブインフラレッド方式 距離 12m※取付け高2.5m時  
 [風力センサー] 測定範囲 0~60m/s 外形寸法 300(H)×230(W)×390(D)mm 重量 2.2kg  
 [湿度センサー] 温度測定範囲 -20~50°C 湿度測定範囲 0~100% WBGT 15~44°C(換算表より算出)  
 [表示灯] 電球 LED 高度 800~2150mod [スピーカー] 音圧レベル 最大 87db



監視業務を自動化・効率化

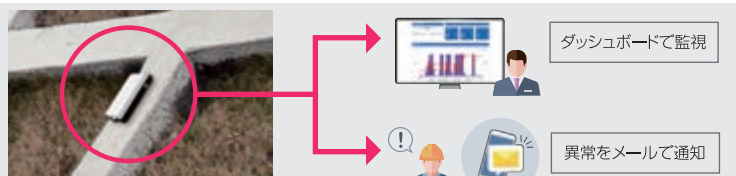
ANYSENSOR(エニーセンサー)は、お手持ちの計器をIoT化し遠隔からリアルタイムでの監視を可能にするモニタリングシステムです。現場に計器の確認のために足を運ぶ必要がなくなるため監視業務の自動化、効率化が実現します。

計器ラインナップ

動作検知対応 通信ユニット



動き、傾きを検知

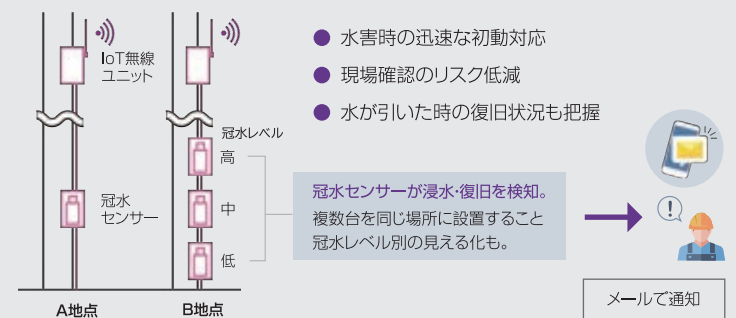


- 地すべりなどの予兆を感知(法面に設置)
- 落下物・転倒等による設備の異常を把握(構造物に設置)
- 山間部の設備の状況把握
- 盗難対策(重機に設置。非稼働時間帯に限り検知可)

冠水センサー



冠水、浸水を検知



- 水害時の迅速な初動対応
- 現場確認のリスク低減
- 水が引いた時の復旧状況も把握

冠水センサーが浸水・復旧を検知。複数台を同じ場所に設置すること冠水レベル別の見える化も。

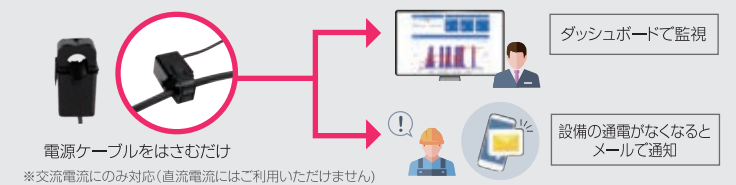
電流クランプユニット 屋内専用



通電の有無を検知

通電センサーで設備や機器の通電状況(ON/OFF)を検知

- 機器の異常停止をいち早く把握
- 電気設備の巡回点検の手間を大幅削減
- 電源の切り忘れ、入れ忘れの防止
- 高所作業車の利用状況確認

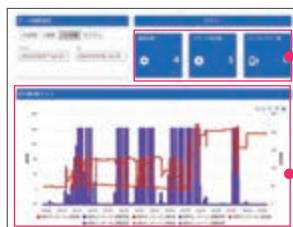


電源ケーブルをはさむだけ  
※交流電流にのみ対応(直流電流にはご利用いただけません)

管理画面

複数の機器の状態や測定データをWebで一元管理できます。

※イメージ画像となります。実際の管理画面とはデザイン仕様が一部異なる場合がございます。



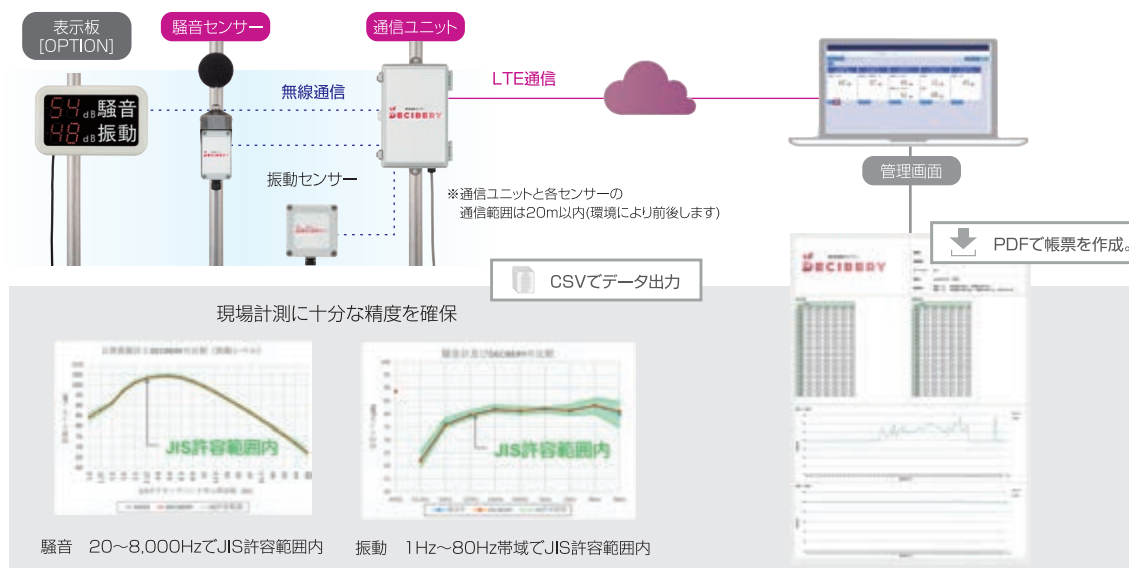
アラートやバッテリーの状態を一目で確認

測定地点の状態変化をグラフで確認  
※動作検知対応通信ユニットのみ

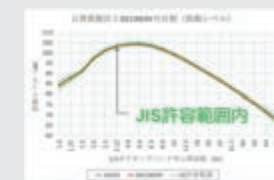


通信ユニット搭載・電源だけで簡単設置

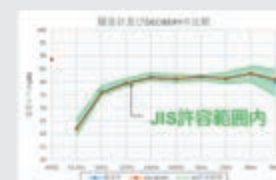
新開発のデジタル騒音・振動計測センサとIoT通信デバイスで構成するリアルタイム管理システムです。建設現場に導入しやすくなるよう、アナログ式と同程度の精度で安価なデジタルセンサ、多機能なIoT機器を活用し、通信機能を標準搭載しています。



現場計測に十分な精度を確保



騒音 20~8,000HzでJIS許容範囲内



振動 1Hz~80Hz帯域でJIS許容範囲内

※本サービスはJIS規格品ではございません。

通信ユニット

騒音センサー

振動センサー

OPTION 表示板



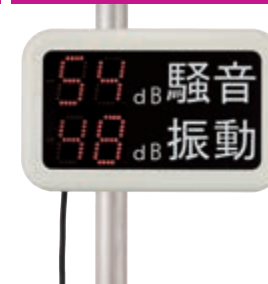
[電源]AC100V [消費電力]5W  
[使用温度範囲]-10℃~50℃  
[設置環境]屋内/屋外 [重量]3.1kg  
[電源ケーブル長]5m  
[外形寸法]  
200(W)×145(D)×355(H)



[電源]AC100V [消費電力]1W  
[使用温度範囲]-10℃~50℃  
[設置環境]屋内/屋外 [重量]1.5kg  
[電源ケーブル長]5m  
[外形寸法]  
80(W)×90(D)×320(H)



[電源]AC100V [消費電力]1W  
[使用温度範囲]-10℃~50℃  
[設置環境]屋内/屋外 [重量]1.5kg  
[電源ケーブル長]5m  
電源部 75(W)×60(D)×125(H)  
センサー部 80(W)×56(D)×82(H)



[電源]AC100V [消費電力]6W  
[使用温度範囲]-10℃~50℃  
[設置環境]屋内/屋外 [重量]4.2kg  
[電源ケーブル長]5m  
[外形寸法]  
400(W)×200(D)×250(H)

- 市販のIoT通信デバイスにより無線ネットワークを構築、半径20mの通信圏内であれば最大8カ所まで同時計測が可能
- 新開発のデジタルセンサは従来のアナログ機器と同等の計測精度を確保
- クラウド上に保存されたデータの閲覧・保存、帳票の自動作成など、遠隔地でも管理業務の遂行が可能
- 騒音・振動レベルが超過する傾向を予測する機能を搭載
- 気象などの環境センサやカメラなどの各種デバイスと組み合わせて、現場内の環境全般のモニタリングが可能



### 顔認証入退管理クラウドサービス

最先端の認証方式を利用して、作業員の現場への通門管理(入退場状況)をリアルタイムに把握するクラウドサービスを提供します。



#### セット内容

顔認証装置 + SIMルータ + テーブルスタンド

#### 顔認証入退管理システム『FaceAir』の特長

##### 最先端の認証方式でなりすまし防止

“FaceAir”で登録したお客様の顔データをQRコードを利用して紐づけ、以降顔だけで入退が可能となり、容易な運用となりすまし防止の両面を実現します。

##### 簡単なデバイス設置・簡単な顔登録を実現

顔認証装置一式を設置して、電源を繋ぐだけで利用でき、専門的なネットワークの知識やITの知識は全く不要で、家電感覚で使用できます。また、煩わしい顔登録を弊社独自の方式を利用する事で現場の負担を解消します。

##### 顔認証+検温+マスクチェック機能対応

顔認証装置をクラウドと連携する事により個人の認証と検温を可能にします。

□ 簡単なデバイス設置・簡単な顔登録(50,000件)を実現

#### 認証履歴をクラウドで一元管理



顔認証したデータはクラウド上に自動的にアップロードされWebの管理画面から履歴を参照することができます。

グリーンサイト経由でCCUSへの登録が可能

建設キャリアアップシステム

グリーンサイト



製品詳細			
画面	7インチIPS 解像度1024 x 600	検温動作条件	直接太陽光が当たらない室内/15°Cから32°C
顔データベース	50,000枚	検温測定距離	0.3m-1.5m
顔認識距離	0.3m-1.8m	検温測定範囲	30°C~45°C
顔認識スピード	0.35秒/枚	検温測定精度	±0.5°C
認証制度	99.5%	アラーム	音声提示と体温異常
横顔認識	横顔の角度は0°から90°	付加機能	マスクチェック・入出場選択



## 建レコキット

電源だけでCCUSを現場導入

NETIS(新技術情報提供システム)登録商品

### RCF-CC01 屋外モデル

通信機器内蔵



- 搭載アプリ「建レコアプリ」
- 単管ポールに取り付け
- ステンレスバンド取り付けにも対応

消費電力 最大26W 380(H)×200(D)×470(W) 重量7.5kg

### RCF-CC11 屋内モデル

通信機器内蔵



- 2つのアプリを搭載 「建レコアプリ」 「建設キャリアアップカードリーダーforグリーンサイト」
- 付属のスタンドで自立、壁掛けて設置
- 画面には抗菌フィルム貼付済み

消費電力 最大16W 317(H)×89(D)×310(W) 重量3.3kg

#### CCUSに必要なアプリを標準搭載



建レコアプリ



建設キャリアアップカードリーダーforグリーンサイト

※ご利用いただく現場に応じてグリーンサイト連携が可能です。予めグリーンサイトへ「CCUSデータ連携サービス(プライムサービス)」のお申し込みが必要です。

#### 建設キャリアアップシステム運用に必要な機器をご提供

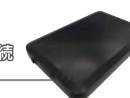


#### iPad + カードリーダー



建設キャリアアップシステム 対応ICカードリーダー BNRO1NF

Bluetooth接続



販売品

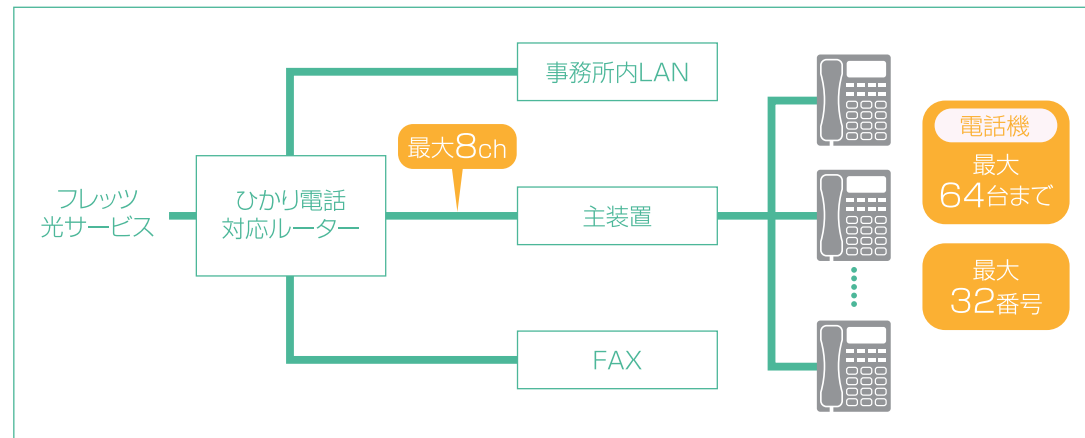
複合機  
レーザープリンター  
パソコン  
モバイルルーター  
販売品  
アクセスポイント  
アプリケーション  
スマートデバイス  
クラウドカメラ  
クラウドセンサー  
顔認証  
ビジネスホン  
サポート

ビジネスフォン

事務所でご使用頂く人数・電話回線の要望をお伝え頂ければ  
当社から最適の利用環境をご提案いたします。

例)光回線を利用したプラン

- フレッツ光サービスを利用し、光回線1本で電話、FAX、インターネットを使用可能。
- 申し込むサービスによって様々な規模の事務所に対応します。
- オフィスタイプのサービスとビジネスフォンを併用すれば、大規模な現場でも低コストで通信インフラを構築可能です。



- ライセンスを追加する事によりさらに大規模なビジネスフォン構築も承ります。

ビジネスフォン(主装置) AspireWX

□外線 標準4回線 最大12回線 □内線 標準8台 最大24台



369(W)×116(D)×430(H)

ビジネスフォン DT500



ビジネスフォン(主装置) AspireUX

□外線 標準4回線 最大12回線  
□内線 標準8台 最大24台



369(W)×115(D)×430(H)

ビジネスフォン DT400



その他 通信機器

100m型 コードレスフォン



- コードレスフォン 親機
- コードレスフォン 子機

※子機は最大4台まで増設可



電話回線 (回線手配代行)



- ・ 電話回線の引込み依頼は当社にお任せください。
- ・ 当社が設置から撤去までの諸手続きを代行致します。

プロバイダ



法人向けプロバイダサービス  
すべての回線種類に対応。

複  
合  
機  
レ  
ー  
ザ  
ー  
プ  
リ  
ン  
タ  
大  
判  
プ  
リ  
ン  
タ  
パ  
ー  
ソ  
ン  
コ  
ン  
プ  
レ  
ー  
イ  
モ  
バ  
イ  
ル  
ル  
ー  
タ  
ア  
販  
売  
ポ  
イ  
ン  
ト  
ア  
プ  
リ  
ケ  
ー  
シ  
ョ  
ン  
ス  
マ  
ー  
ト  
デ  
バ  
イ  
ス  
ク  
ラ  
ウ  
ド  
カ  
メ  
ラ  
ク  
ラ  
ウ  
ド  
セ  
ン  
サ  
ー  
顔  
C  
認  
U  
証  
S  
そ  
の  
他  
B  
i  
z  
n  
e  
t  
サ  
ポ  
ー  
ト

最新機器や周辺機器のレンタルでオフィスの業務効率化を実現いたします。

UPS(無停電電源装置)



電源装置としての基本性能の他に、停電を検知し対応機器と連動しシャットダウンさせることも可能です。

- 出力電力容量 240W / 400VA
- 定格出力・入力電圧 100V

91(W)×310(D)×190(H)  
重量6.8kg

朝礼セット(ワイヤレスアンブ)



- 使用電源：AC100V、乾電池(単一形)×8 専用ニカド蓄電池

- 出力：AC時 定格20W 最大25W DC時 定格8W

- 音源：SDカード

298(W)×205(D)×460(H)  
重量 約9.2kg

シュレッダー V231C



- 最大細断枚数 15枚(50Hz)・13枚(60Hz)
- 屑収容容 約43L/約860枚(A4PPC)
- 対応メディア PPC用紙

700(W)×300(D)×700(H)  
重量54kg

シュレッダー ID231RPS



- 最大細断枚数 26枚
- 屑収容容 約43L/約860枚(A4PPC)
- 対応メディア PPC用紙、CD、DVD、FD

700(W)×300(D)×710(H)  
重量69kg

トランシーバー(デジタル無線機)



- 通信距離 約2km~3km(市街地)
- ・防塵 IPX6 / 防水 IPX7
- ・700mWの大出力スピーカー
- ・聞き取りやすいデジタル音声

56(W)×45(D)×98(H)  
重量335g

トランシーバー(IP無線機)



- 4G LTE
- ・防塵 IPX6 / 防水 IPX7
- ・同時通話 多重通話対応

59(W)×32(D)×95(H)  
重量240g



現場購買業務の最適化でコスト削減と生産性向上を実現!

Biznetの特徴

- ファックス・インターネットで簡単オーダー
- 翌日までに登録住所までお届けします
- 事務用品から生活用品まで何でも揃う 充実の30,000アイテム
- 支払いはお客様の締日に合わせて請求書を発行

資料請求可



PC・OA

- コピー用紙 ●OA用紙 ●OAラベル ●ストックフォーム ●プリンタ帳票 ●FAX感熱記録紙 ●プリンタインクリボン ●メディア ●デジタルカメラ ●PC周辺機器 ●PCソフト ●タップ ●PCアクセサリ ●PC用バッグ

ファイル

- パイプ式ファイル ●O型リングファイル ●バインダー ●伝票用ファイル ●D型リングファイル ●ファイルサポート用品 ●フラットファイル ●レター/スプリング式ファイル ●保存用ファイル ●レポートファイル Z式ファイル ●プレゼンテーション用ファイル ●クリアファイル ●リフィール ●その他のファイル ●クリアホルダー ●持ち出しファイル ●フォルダー ●ボックスファイル

オフィス生活用品

- 飲料 ●食品 ●テーブルウェア ●キッチン用品 ●清掃用品 ●トイレ用品 ●トイレトペーパー ●消臭剤・芳香剤 ●衣料用洗剤 ●ティッシュペーパー ●その他ペーパー(衛生紙製品) ●サンタリー用品 衛生・健康用品 ●玄関・フロア雑貨 ●書籍

事務用品

- ラベルライター ●スタンプシール作製機 ●電子文具・電卓・レジスター ●現金管理用品 ●切断用品 ●パンチ ●ホッチキス ●綴じ・結束用品 ●フック・ピン類 ●紙めくり用品 ●接着用品 ●製本用品 ●表示用品 ●カードケース・クリアケース ●用箋挟 ●印章 /スタンプ用品 ●机上整理用品 ●保管・収納用品 家具 ●製図用品

筆記用具・修正具

- ボールペン ●ボールペン替芯 ●油性マーカー ●水性マーカー ●サインペン ●筆ペン ●蛍光ペン ●修正用品 ●シャープペン ●消しゴム ●鉛筆 ●色鉛筆

ノート・紙製品

- ふせん類 ●ノート類 ●メモ類 ●事務用封筒 ●各種用紙 ●インデックス・ラベル ●伝票・帳簿類

掲示・表示用品

- プレゼン用品 ●OHP ●ボード用品 ●ボード関連用品 ●ボードマーカー ●マグネット用品 ●パネル

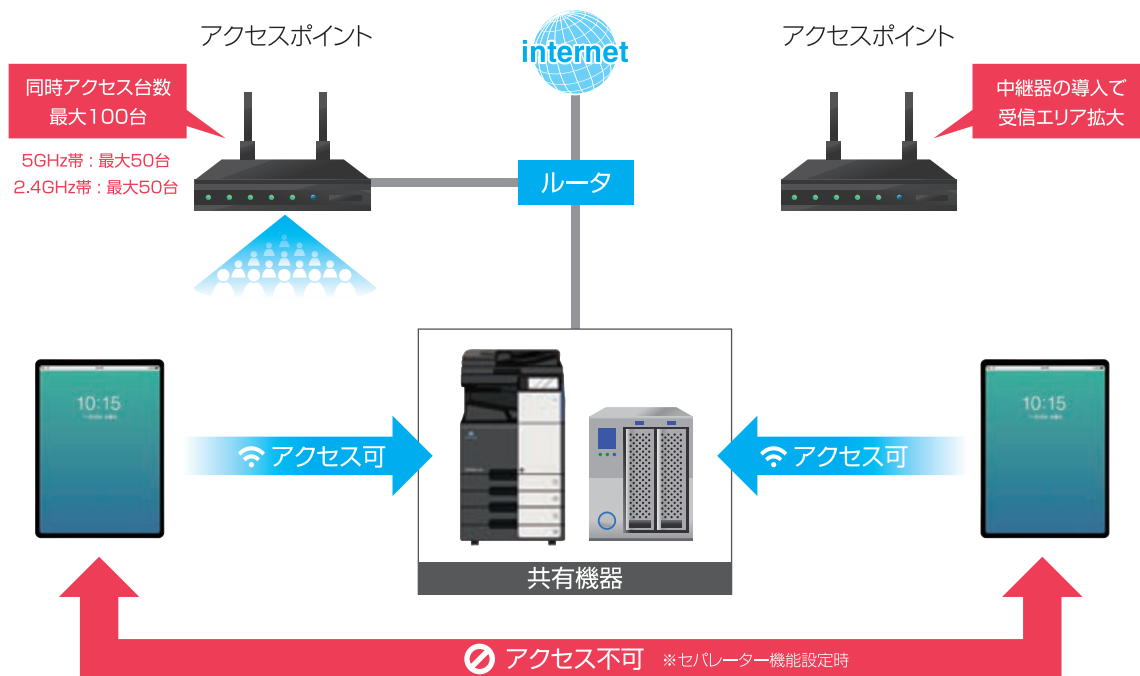
複合機  
レーザープリンタ  
パソコン  
モバイルルーター  
販売品  
アプリケーション  
スマートデバイス  
クラウドカメラ  
クラウドセンサー  
顔認識  
証書  
その他 Biznet  
ビジネスホン  
サボイ

大規模無線LAN

お客様のご要望・課題

- 無線LAN環境下で数十台を超えるスマートデバイスを業務活用したい。
- 端末の接続台数が増えても、アクセス速度が遅くならないようにしたい。
- 電波干渉や障害物などの影響を抑えた安定性の高い無線LANを構築したい。
- 暗号化やアクセス制限、グループ分けを行ったセキュアな無線LANを構築したい。

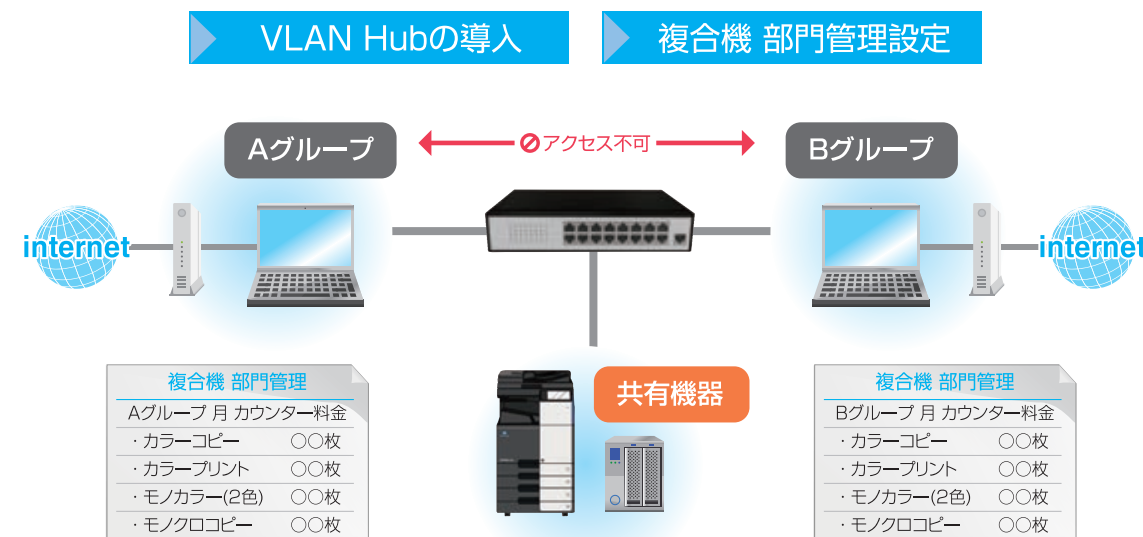
無線LANアクセスポイント(法人モデル)の導入



導入メリット

- 法人モデルの無線LANアクセスポイントの導入により、大規模でも安定した無線LANを構築できます。
- 中継機や子機の設置により、電波干渉を抑え障害物を回避した広いエリアでの無線LANを構築できます。
- 暗号化やステルス機能、MACアドレスフィルタリング機能により、セキュアな無線LAN環境を構築できます。
- マルチSSID機能やセパレーター機能により、グループごと、端末ごとのセキュリティが保てます。

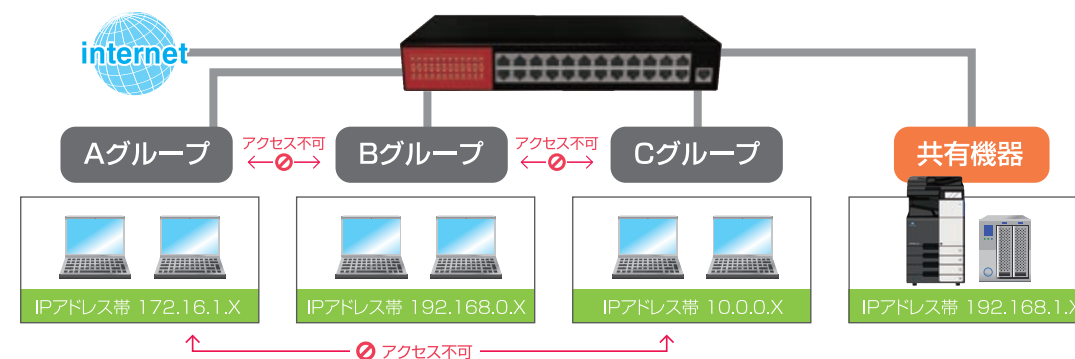
ネットワーク共有化



- VLAN Hubの導入により、各グループごとのセキュリティを保ちつつ印刷機器やサーバーを共有できます。
- 複合機の部門管理設定により、各グループごとのランニングコストを個別にカウントできます。

大規模ネットワーク

レイヤー3スイッチの導入



- ルーティング機能や各種フィルター機能により、柔軟かつセキュアなネットワークが構築できます。
- ハードウェアレベルでのルーティングのため拡張性が高く、アクセス遅延リスクも軽減できます。
- ネットワークの分割や一元管理により、トラブルの原因が特定しやすくなります。

複合機  
レーザープリンタ  
パソコン  
モバイルルーター  
販売ポイント  
W eb 会 議  
スマートデバイス  
クラウドカメラ  
クラウドセンサー  
顔認識  
証書  
その他・ビジネスホン  
サポート

# ICT SUPPORT MENU

## 充実したサポート体制

導入頂いた商品は、万一のトラブル対応やサプライ品の供給に加え、電話・遠隔操作支援など各種サポートをご用意しております。

### 遠隔サポート

Remote Control

#### RemoteCall

遠隔操作(リモートコール)を利用し、当社からお客様のパソコンにリアルタイムアクセスします。お客様のパソコンを直接操作し、設定などを行います。

パソコン画面上でご承諾を頂いてからのサポート開始となります。お客様の操作が優先となりますので安心してご利用いただけます。

Web上でデスクトップを共有し、遠隔操作で迅速に設定や問題解決を行います。



### ヘルプデスク

Help Desk

#### お電話でお気軽にサポート

お客様のパソコンやネットワークに関するお問い合わせに対し、電話でサポートさせていただくサービスです。

プリンタやスキャナの設定方法がわからない…

パソコンやネットワークのトラブルが発生した…

NASへの接続方法がわからない…



### 訪問サポート

Setting

#### 訪問しご要望に沿ったご提案や設定

現地に訪問し、最適なネットワーク環境の提案やご要望に沿った機器設定を行います。お電話で解決できないトラブルも、訪問することで迅速に解決いたします。

##### 訪問設定例

- インターネット設定
- 無線LAN設定
- データ共有設定
- メール設定
- 印刷設定
- ネットワーク構築 など



### キットイングサービス

Kitting Service

#### 電源を入れるだけですぐ業務開始

お客様のご用途に合わせて、パソコンやその他周辺機器のOS・ソフトウェアのインストールや事前設定を行うサービスです。お客様は機器の電源を入れるだけで、すぐに業務を開始できます。

##### キットイングサービス例

- Windowsインストール・アップデート
- 各種ドライバ設定(プリンタなど)
- Officeアプリケーション
- メモリ・パーツ増設
- ウイルス対策ソフトインストール
- データ消去



### データ復旧

Restoration

#### ハードディスクのデータ復旧

メーカーや型番を問わず、ハードディスクの簡易的なデータ復旧作業から高度なデータ復旧まで、弊社で一括して対応可能です。



※破損状態によってはデータ復旧ができない場合があります。



**JAPAN GUARANTEE SERVICE**